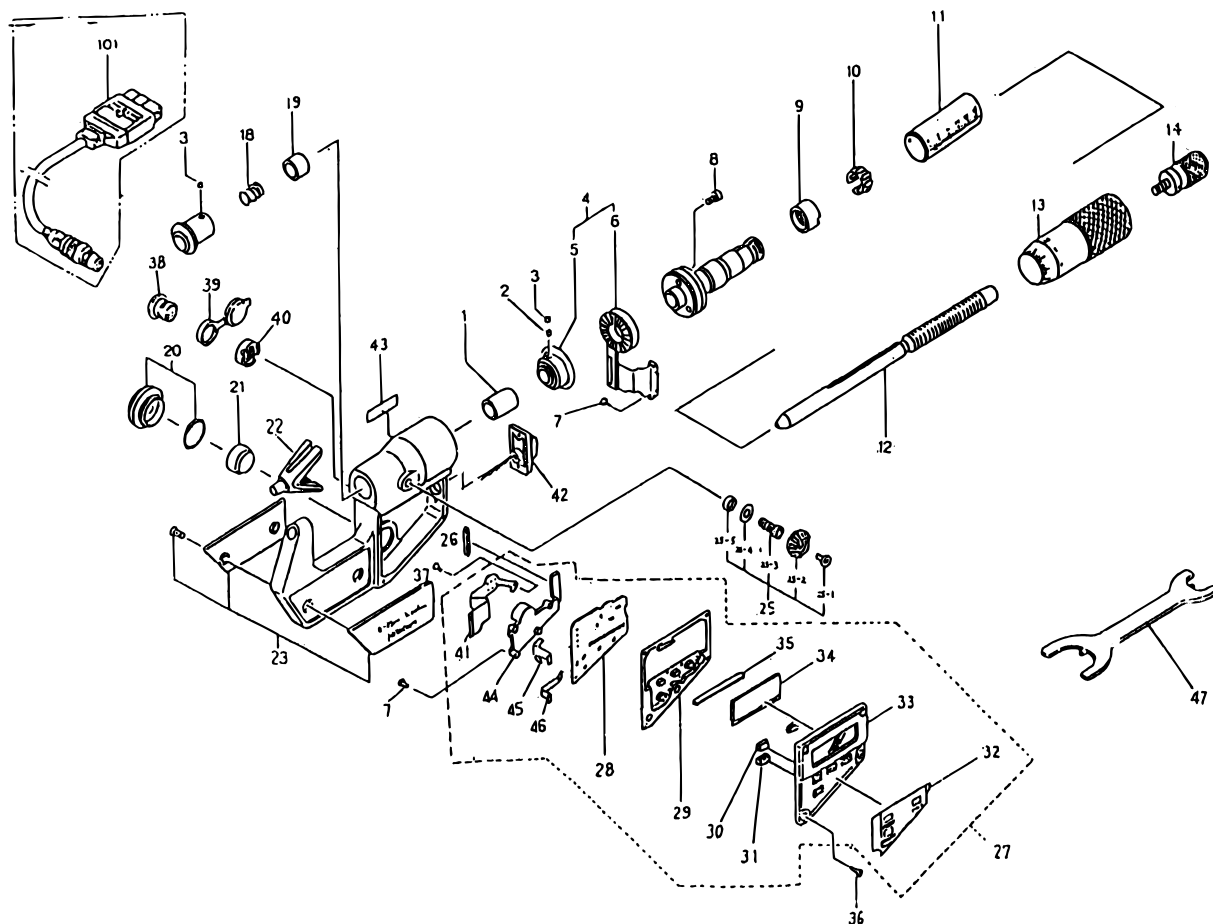


**DIGIMATIC V-ANVIL
MICROMETERS
Series 314**

Ref. No. 314-2-1990-MAY-1/2

314シリーズ(VM3-DM) [
デジマチックV溝(3ッ溝) [
マイクロメータ [



KEY NO.	PART NAME	CODE NO. コードNo.			ブリンメイ □	キー No.
		314-511 (VM3-15DM)	314-611 (VM3-15/0.6°DM)	314-711 (VM3-6°DM)		
		314-521 (VM3-15PDM)		314-721 (VM3-0.6°PDM)		
1	CLAMP COLLAR		305458		クランプカラー □	1
2	KEY SCREW		304055		キービス □	2
3	SET SCREW		201193		スリワリットメネジ □	3
4	DETECTOR		981234		ケンシュツプ □	4
5	ROTOR ASSY		981247		ロータクミタテ □	5
6	STATOR ASSY		981246		ステータクミタテ □	6
7	SET SCREW		305486		ナベコネジ □	7
8	SET SCREW		305452		ナベコネジ □	8
9	NUT ADJ.		200415		ナット □	9
10	SPRING		305461		バネリング □	10
11	OUTER SLEEVE	307694		307695	ガイドウ □	11
12	SPINDLE	306635		306636	スピンドル □	12
13	THIMBLE	305831		305881	シンブル □	13
14	RATCHET STOP		950700		ラチェットストップ □	14
18	SPRING		305457		スプリング □	18
19	COLLAR ADJ.		305456		チョウセイカラー □	19
20	BATTERY LID		981292		デンチフタ □	20
21	BATTERY SR44		938882		サンカギンデンチ □	21
22	ANVIL		211064		アンビル (ミゾアリ) □	22
	ANVIL		307629		アンビル (ミゾナシ) □	
23	NAME PLATE ASSY	981878	981879	981880	ポーネツカパークミタテ □	23
25	CLAMP		981236		クランプクミタテ □	25
25-1	SET SCREW		200424		ナベコネジ □	25-1
-2	CLAMP HANDLE		204374		クランプハシ □	-2
-3	CLAMP SCREW		305467		クランプネジ □	-3
-4	WASHER		304229		ワッシャ □	-4
-5	PACKING		304060		ボウスイパッキン □	-5

314 DIGIMATIC V-ANVIL
MICROMETERS
Series 314

Ref. No. 314-2-1990-MAY-1/2

314シリーズ(VM3-DM) [**314**
 デジマチックV溝(3ッ溝) [**314**
 マイクロメータ [**314**