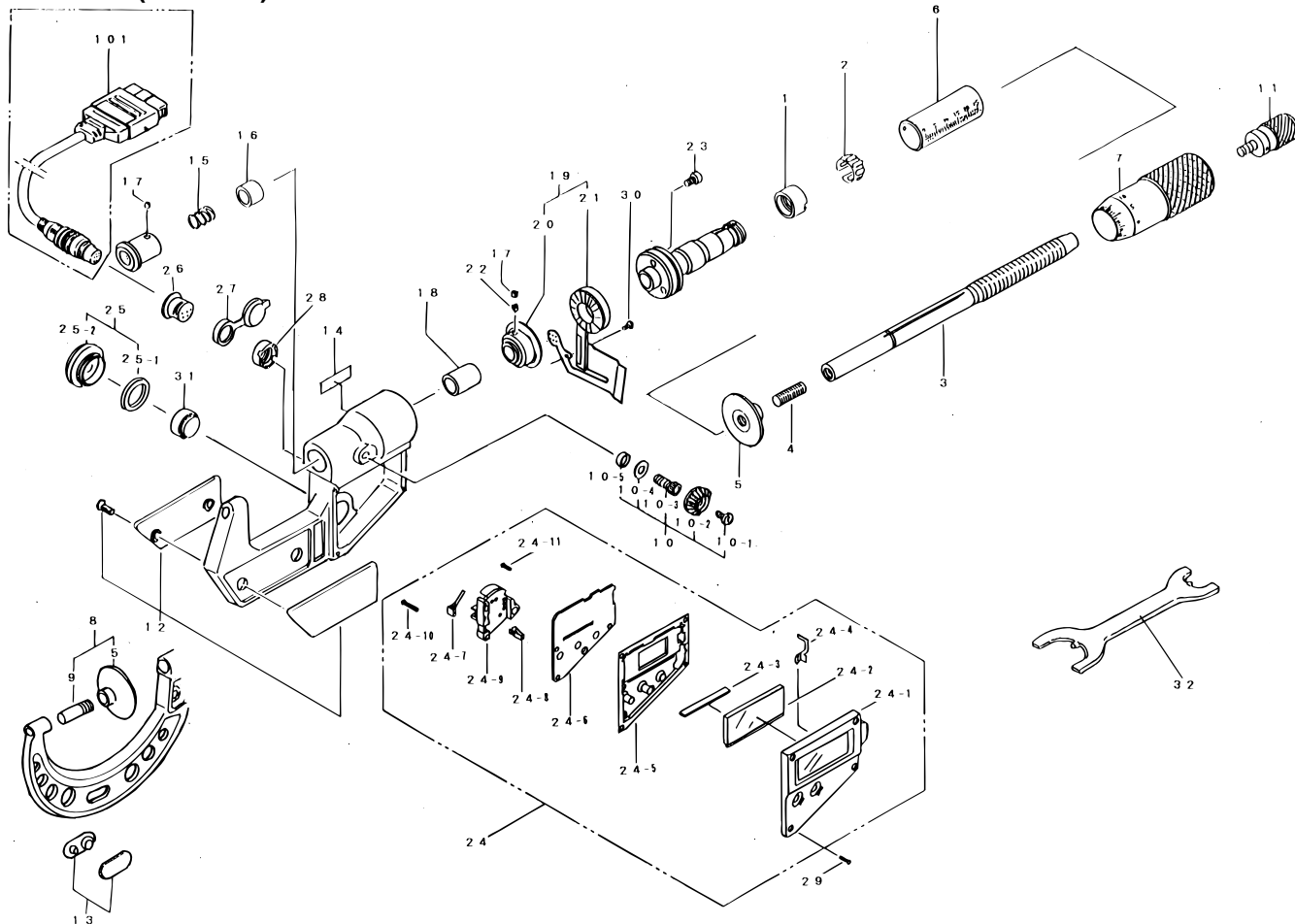


**DIGIMATIC MICROMETER
DISC TYPE
323Series (GMA-DM)**

Ref. No. 323-3-1997-MAY 2/3

**323シリーズ (GMA-DM) □
デジマチック歯厚マイクロメータ □**



KEY NO.	PART NAME	CODE NO. コードNo.				ブヒンメイ □	キー No.
		323-511-20 GMA-25DM	323-512-20 GMA-50DM	323-513-20 GMA-75DM	323-514-20 GMA-100DM	323-500-20シリーズ □ 国内向ミリ仕様 □ 323-500-30シリーズ □ 輸出向ミリ仕様 □ 323-700-30シリーズ □ インチ仕様 □	
		323-511-30 GMA-25DM	323-512-30 GMA-50DM	323-513-30 GMA-75DM	323-514-30 GMA-100DM		
		323-711-30 GMA-1"DM	323-712-30 GMA-2"DM	323-713-30 GMA-3"DM	323-714-30 GMA-4"DM		
12	COVER ASSY	982561	982564	—	—		フレームカバーAss'y (耗/国内) □12
	COVER ASSY	"	"	—	—	フレームカバーAss'y □ (耗/輸出) □	
	COVER ASSY	982562	982565	—	—	フレームカバーAss'y □ (時) □	
13	NAME PLATE ASSY	—	—	982574	982575	ネームプレートAss'y (耗/国内) □13	
	NAME PLATE ASSY	—	—	"	"	ネームプレートAss'y □ (耗/輸出) □	
	NAME PLATE ASSY	—	—	982576	982577	ネームプレートAss'y □ (時) □	
14	LABEL	309083	309084	309085	309086	ラベル □ (耗/国内) □14	
	LABEL	309087	309088	309089	309090	ラベル □ (耗/輸出) □	
	LABEL	309091	309092	309093	309094	ラベル □ (時) □	
15	SPRING	—	—	305457	—	スプリング □ 15	
16	COLLAR,ADJ	—	305456	—	—	調整カラー □ 16	
17	SET SCREW	—	201193	—	—	スリワリツキ トメネジ □ 17	
18	CLAMP COLLAR	—	305458	—	—	クランプカラー □ 18	
19	DETECTOR	—	981937	—	—	検出部 □ 19	
20	ROTOR ASSY	—	981924	—	—	ロータAss'y □ 20	
21	STATER ASSY	—	981923	—	—	ステータAss'y □ 21	
22	KEY SCREW	—	304055	—	—	キービス □ 22	
23	SETSCREW	—	305452	—	—	ナベコネジ □ 23	
24	PANEL ASSY	982458	982459	982460	982461	表面パネルAss'y (耗/国内) □24	
	PANEL ASSY	"	"	"	"	表面パネルAss'y □ (耗/輸出) □	
	PANEL ASSY	982462	982463	982464	982465	表面パネルAss'y □ (時) □	
24-1	FRONT PANEL	—	982468	—	—	表面パネルAss'y □ (耗/国内) □24-1	
	FRONT PANEL	—	"	—	—	表面パネルAss'y □ (耗/輸出) □	
	FRONT PANEL	—	982469	—	—	表面パネルAss'y □ (時) □	

**323 DIGIMATIC MICROMETER
DISC TYPE
323Series (GMA-DM)**

Ref. No. 323-3-1997-MAY 2/3

**323シリーズ (GMA-DM) □
デジマチック歯厚マイクロメータ □**