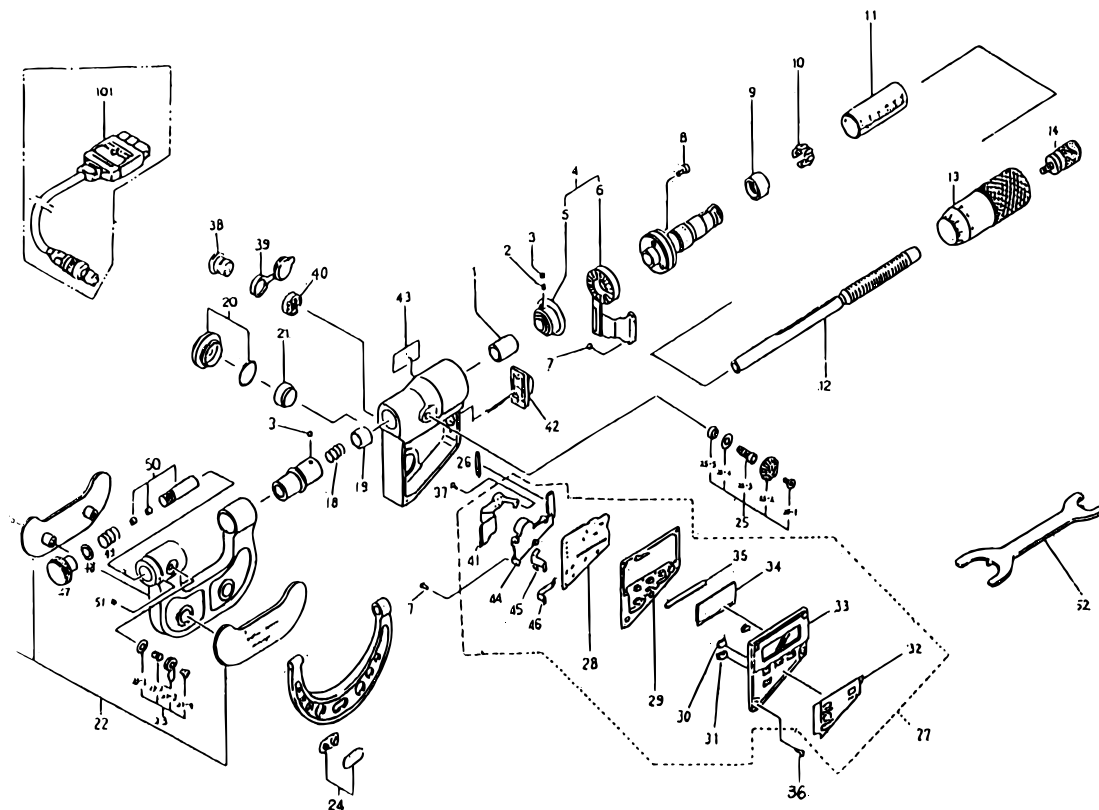


DIGIMATIC SCREW THREAD MICROMETERS Ref. No. 326-1-1990-MAY-1/2
Interchangeable V-Anvil Type
Series 326

326シリーズ(TMC-DM) [
デジマチック替駒式 [
ねじマイクロメータ [



KEY NO.	PART NAME	CODE NO. コードNo.								ブヒンメイ □	キー No.
		326-511	326-512	326-513	326-514	326-711	326-712	326-713	326-714		
		(TMC-25DM)	(TMC-50DM)	(TMC-75DM)	(TMC-100DM)						
		326-611	326-612	326-613	326-614	(TMC-1"DM)	(TMC-2"DM)	(TMC-3"DM)	(TMC-4"DM)		
1	CLAMP COLLAR									クランプカラー □	1
2	KEY SCREW									キービス □	2
3	SET SCREW									スリワリットメネジ □	3
4	DETECTOR									ケンシュツ □	4
5	ROTOR ASSY									ロータクミタテ □	5
6	STATOR ASSY									ステータクミタテ □	6
7	SET SCREW									ナベコネジ □	7
8	SET SCREW									ナベコネジ □	8
9	NUT ADJ.									ナット □	9
10	SPRING									バネリング □	10
11	OUTER SLEEVE	307681	307682	307683	307684			367693		ガイトウ □	11
12	SPINDLE		306633					306634		スピンドル □	12
13	THIMBLE		305831					305881		シンブル □	13
14	RATCHET STOP					951588				ラチェットストップ □	14
18	SPRING					305457				スプリング □	18
19	COLLAR ADJ.					305456				チョウセイカラー □	19
20	BATTERY LID					981292				デンチフタ □	20
21	BATTERY SR44					938882				サンカギンデンチ □	21
22	HEAT COVER ASSY	981822	981825	981828		981824	981827	981830		ホーネットカバークミタテ □	22
23	CLAMP ASSY					950277				クランプクミタテ □	23
23-1	SPRING WASHER					200420				スプリングワッシャー □	23-1
-2	CLAMP SCREW					200867				クランプネジ □	-2
-3	CLAMP HANDLE					200425				スプリングハッシュ □	-3
-4	SET SCREW					200424				トメネジ □	-4
24	FRAME COVER ASSY				981831				981833	フレームプレートクミタテ □	24
	NAME PLATE				982832						
25	CLAMP ASSY					981236				クランプクミタテ □	25
25-1	SET SCREW					200424				ナベコネジ □	25-1
-2	CLAMP HANDLE					204374				クランプハッシュ □	-2
-3	CLAMP SCREW					305467				クランプネジ □	-3
-4	WASHER					304229				ワッシャー □	-4
-5	PACKING					304060				ホウスイパッキン □	-5
26	INTER CONNECTOR (A)					305487				インタコネクタ (A) □	26
27	PANEL ASSY		981349					981351		ヒョウメンパネルクミタテ □	27
	PANEL ASSY		981350								

326 DIGIMATIC SCREW THREAD MICROMETERS
Interchangeable V-Anvil Type
Series 326

Ref. No. 326-1-1990-MAY-1/2

326シリーズ(TMC-DM) [
デジマチック替駒式 [
ねじマイクロメータ [

326