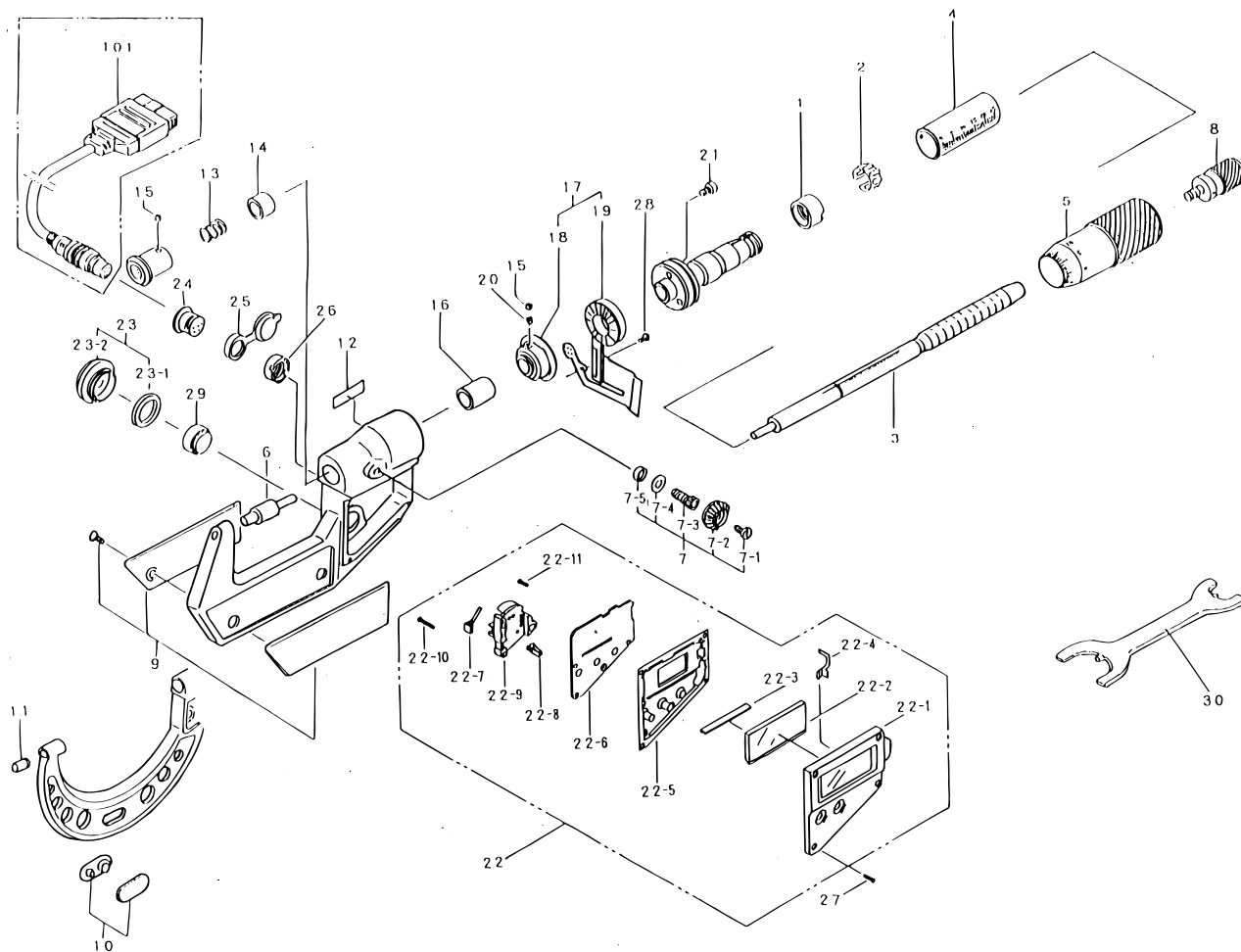


**DIGIMATIC
SPLINE MICROMETER
331Series (SPM-DM)**

Ref. No. 331-3-1997-MAY 1/3

**331シリーズ (SPM-DM) □
デジマチック □
スプラインマイクロメータ □**



| KEY NO. | PART NAME | CODE NO. コードNo. | | | | | | | | ブヒンメイ □ | キー No. |
|---------|------------------|------------------------|------------------------|------------------------|-------------------------|-------------------------|-------------------------|-------------------------|--------------------------|-------------------------------|--------|
| | | 331-511-20 SPM-25DM | 331-512-20 SPM-50DM | 331-513-20 SPM-75DM | 331-514-20 SPM-100DM | 331-541-20 SPM2-25DM | 331-542-20 SPM2-50DM | 331-543-20 SPM2-75DM | 331-544-20 SPM2-100DM | 331-500-20シリーズ □ 国内向ミリ仕様 □ | |
| | | 331-511-30 SPM-25DM | 331-512-30 SPM-50DM | 331-513-30 SPM-75DM | 331-514-30 SPM-100DM | 331-541-30 SPM2-25DM | 331-542-30 SPM2-50DM | 331-543-30 SPM2-75DM | 331-544-30 SPM2-100DM | 331-500-30シリーズ □ 輸出向ミリ仕様 □ | |
| | | 331-711-30 SPM-1"DM | 331-712-30 SPM-2"DM | 331-713-30 SPM-3"DM | 331-714-30 SPM-4"DM | 331-741-30 SPM2-1"DM | 331-742-30 SPM2-2"DM | 331-743-30 SPM2-3"DM | 331-744-30 SPM2-4"DM | 331-700-30シリーズ □ インチ仕様 □ | |
| 1 | NUT | 200415 | | | | | | | | ナット □ | 1 |
| 2 | SPRING | 305461 | | | | | | | | バネリング □ | 2 |
| 3 | SPINDLE | 308976 | | | | 308978 | | | | スピンドル □ (耗/国内) □ | 3 |
| | SPINDLE | 308976 | | | | 308978 | | | | スピンドル □ (耗/輸出) □ | |
| | SPINDLE | 308977 | | | | 308979 | | | | スピンドル □ (時) □ | |
| 4 | OUTER SLEEVE | 307681 | 307682 | 307683 | 307684 | 307681 | 307682 | 307683 | 307684 | 外筒 □ (耗/国内) □ | 4 |
| | OUTER SLEEVE | 307681 | 307682 | 307683 | 307684 | 307681 | 307682 | 307683 | 307684 | 外筒 □ (耗/輸出) □ | |
| | OUTER SLEEVE | 307693 | | | | | | | | 外筒 □ (時) □ | |
| 5 | THIMBLE | 305831 | | | | | | | | シンブル □ (耗/国内) □ | 5 |
| | THIMBLE | " | | | | | | | | シンブル □ (耗/輸出) □ | |
| | THIMBLE | 305881 | 306955 | 305881 | | 306955 | | 305881 | | シンブル □ (時) □ | |
| 6 | ANVIL | 301689 | | 301690 | | 303202 | | 304956 | | アンビル □ | 6 |
| 7 | CLAMP | 981236 | | | | | | | | クランプ □ | 7 |
| 7-1 | SETSCREW | 200424 | | | | | | | | ナベコネジ □ | 7-1 |
| 7-2 | CLAMP HANDLE | 204374 | | | | | | | | クランプ把手 □ | 7-2 |
| 7-3 | CLAMP SCREW | 305467 | | | | | | | | クランプネジ □ | 7-3 |
| 7-4 | WASHER | 304229 | | | | | | | | ワッシャ □ | 7-4 |
| 7-5 | PACKING | 304060 | | | | | | | | 防水パッキン □ | 7-5 |
| 8 | RATCHET STOP | 951588 | | | | | | | | ラチェットストップ □ | 8 |
| 9 | FRAME COVER ASSY | 982549 | 982550 | 982551 | — | 982549 | 982550 | 982551 | — | フレームカバー Ass'y □ (耗/国内) □ | 9 |
| | FRAME COVER ASSY | 982549 | 982550 | 982551 | — | 982549 | 982550 | 982551 | — | フレームカバー Ass'y □ (耗/輸出) □ | |
| | FRAME COVER ASSY | 982552 | 982553 | 982554 | — | 982552 | 982553 | 982554 | — | フレームカバー Ass'y (時) □ | |

331 DIGIMATIC
SPLINE MICROMETER
331Series (SPM-DM)

Ref. No. 331-3-1997-MAY 1/3

331シリーズ (SPM-DM) □
デジマチック □
スプラインマイクロメータ □

331