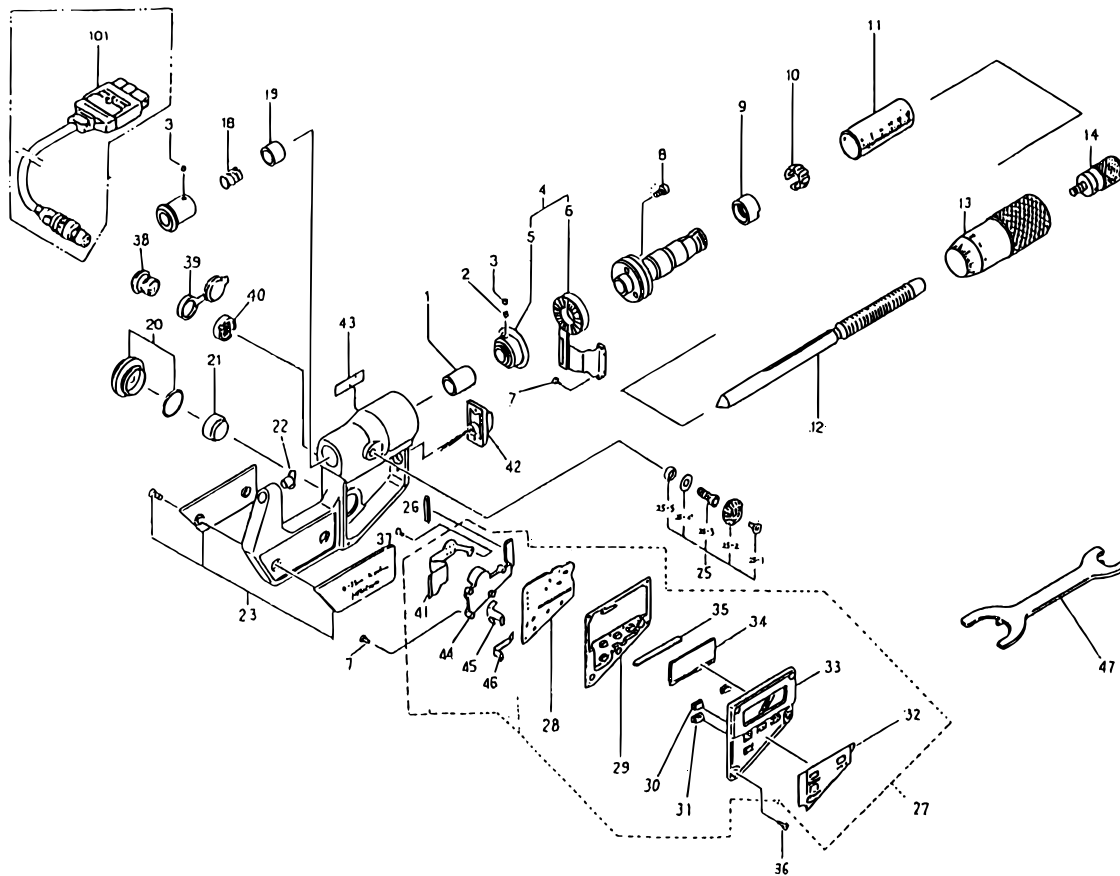


**DIGIMATIC CRIMP HEIGHT
MICROMETERS
Series 342**

Ref. No. 342-2-1990-MAY-1/2

**342シリーズ(CHM-DM) |
デジマチッククリンプ
ハイトマイクロメータ |**



| KEY NO. | PART NAME | CODE NO. コードNo. | | ブヒンメイ □ | キー No. |
|---------|-----------------|------------------------------|------------------------------|---------------|--------|
| | | 342-411 (CHM-25DM) | 342-431 (CHM-1'DM) | | |
| 1 | CLAMP COLLAR | | 305458 | クランプカラー □ | 1 |
| 2 | KEY SCREW | | 304055 | キービス □ | 2 |
| 3 | SET SCREW | | 201193 | スリワリツキトメネジ □ | 3 |
| 4 | DETECTOR | | 981234 | ケンシュツプ □ | 4 |
| 5 | ROTOR ASSY | | 981247 | ロータクミタテ □ | 5 |
| 6 | STATOR ASSY | | 981246 | ステータクミタテ □ | 6 |
| 7 | SET SCREW | | 305486 | ナベコネジ □ | 7 |
| 8 | SET SCREW | | 305452 | ナベコネジ □ | 8 |
| 9 | NUT ADJ | | 200415 | ナット □ | 9 |
| 10 | SPRING | | 305461 | バネリング □ | 10 |
| 11 | OUTER SLEEVE | 307681 | 307693 | ガイトウ □ | 11 |
| 12 | SPINDLE | 307446 | 307566 | スピンドル □ | 12 |
| 13 | THIMBLE | 305831 | 305881 | シムブル □ | 13 |
| 14 | RATCHET STOP | | 950699 | ラチェットストップ □ | 14 |
| 18 | SPRING | | 305457 | スプリング □ | 18 |
| 19 | COLLAR ADJ. | | 305456 | チョウセイカラー □ | 19 |
| 20 | BATTERY LID | | 981292 | デンチフタ □ | 20 |
| 21 | BATTERY SR44 | | 938882 | サンカギンデンチ □ | 21 |
| 22 | ANVIL | | 305378 | アンビル □ | 22 |
| 23 | HEAT COVER ASSY | 981317 | 981319 | ポーネツカパークミタテ □ | 23 |
| 25 | CLAMP ASSY | | 981236 | クランプクミタテ □ | 25 |
| 25-1 | SET SCREW | | 200424 | ナベコネジ □ | 25-1 |
| -2 | CLAMP HANDLE | | 204374 | クランプハシ □ | -2 |
| -3 | CLAMP SCREW | | 305467 | クランプネジ □ | -3 |
| -4 | WASHER | | 304229 | ワッシャ □ | -4 |
| -5 | PACKING | | 304060 | ボウスイパッキン □ | -5 |

342 DIGIMATIC CRIMP HEIGHT
MICROMETERS
Series 342

Ref. No. 342-2-1990-MAY-1/2

342シリーズ(CHM-DM) |
デジマチッククリンプ
ハイトマイクロメータ | **342**