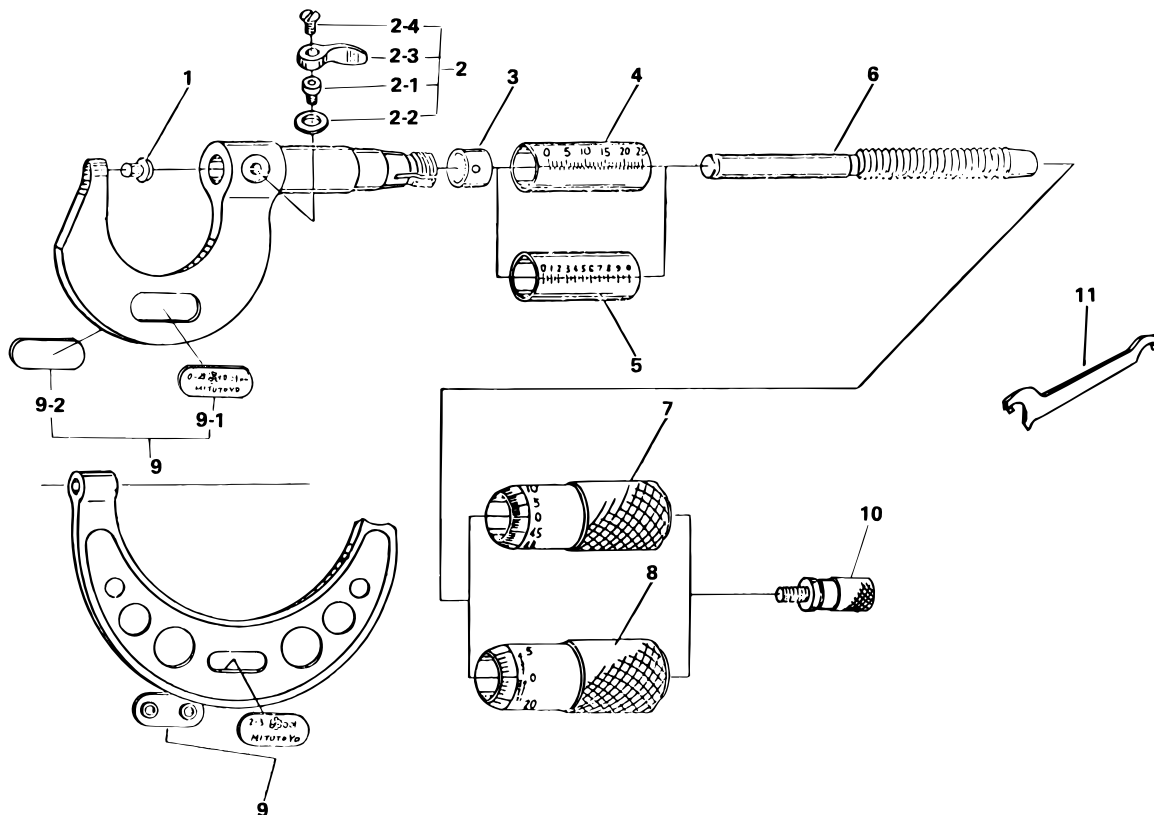


TUBE MICROMETERS, Series 115

Ref. No. 115-3-1975-JAN

115シリーズ(BMD・BMS)
管厚測定用マイクロメータ



KEY NO.	PART NAME	CODE NO. コードNo.										ブヒンメイ	キー No.		
		115-114 (BMS-15W)	115-214 (BMD-15W)	115-115 (BMS-25W)	115-116 (BMS-50W)	115-117 (BMS-75W)	115-118 (BMS-100W)	115-215 (BMD-25W)	115-216 (BMD-50W)	115-217 (BMD-75W)	115-218 (BMD-100W)				
		115-140 (BMS-.5"W)	115-240 (BMD-.5"W)	115-141 (BMS-1"W)	115-142 (BMS-2"W)	115-143 (BMS-3"W)	115-144 (BMS-4"W)	115-241 (BMD-1"W)	115-242 (BMD-2"W)	115-243 (BMD-3"W)	115-244 (BMD-4"W)				
1	ANVIL	300204										アンビル	1		
2	CLAMP ASSY	950064										950062	クランプミタテ	2	
2-1	CLAMP SCREW	200423										200421	クランプネジ	2-1	
2-2	SPRING WASHER											200420	スプリングワッシャー	2-2	
2-3	CLAMP HANDLE											200425	クランプハシ	2-3	
2-4	SETSCREW											200424	トメネジ	2-4	
3	NUT, ADJ	200416										200415	テーパナット	3	
4	SLEEVE(METRIC)	202322	200117	200118	200216	200217	200117	200118	200216	200217			ガイドウ(ミリ)	4	
5	SLEEVE(ENGLISH)	202333										200116	ガイドウ(インチ)	5	
6	SPINDLE(METRIC)	202340	300212					200127				300214	スピンドル(ミリ)	6	
6	SPINDLE(ENGLISH)	202341	300213					200128				300215	スピンドル(インチ)		
7	THIMBLE(METRIC)	202334										200124	シンブル(ミリ)	7	
8	THIMBLE(ENGLISH)	202335										200125	シンブル(インチ)	8	
9	NAMEPLATE(METRIC)			981273	981274	950302	950303	981273	981274	950302	950303			ネームプレート(ミリ)	9
9-1	FRONT NAMEPLATE			303994	305420			303994	305420					オモテネームプレート	9-1
9-2	BACK NAMEPLATE			303995				303995						ウラネームプレート	9-2
9	NAMEPLATE(ENGLISH)			981332	981333	980212	980213	981334	981335	980214	980215			ネームプレート(インチ)	9
9-1	FRONT NAMEPLATE			304132	305421			304132	305421					オモテネームプレート	9-1
9-2	BACK NAMEPLATE			305410	305414			305412	305414					ウラネームプレート	9-2
10	RATCHET STOP	950699										950700	ラチェット	10	
11	SPANNER	200168										301336	スパナ	11	

Ref. No. 115-3-1975-JAN

115 TUBE MICROMETERS, Series 115

115シリーズ(BMD・BMS) **115**
管厚測定用マイクロメータ