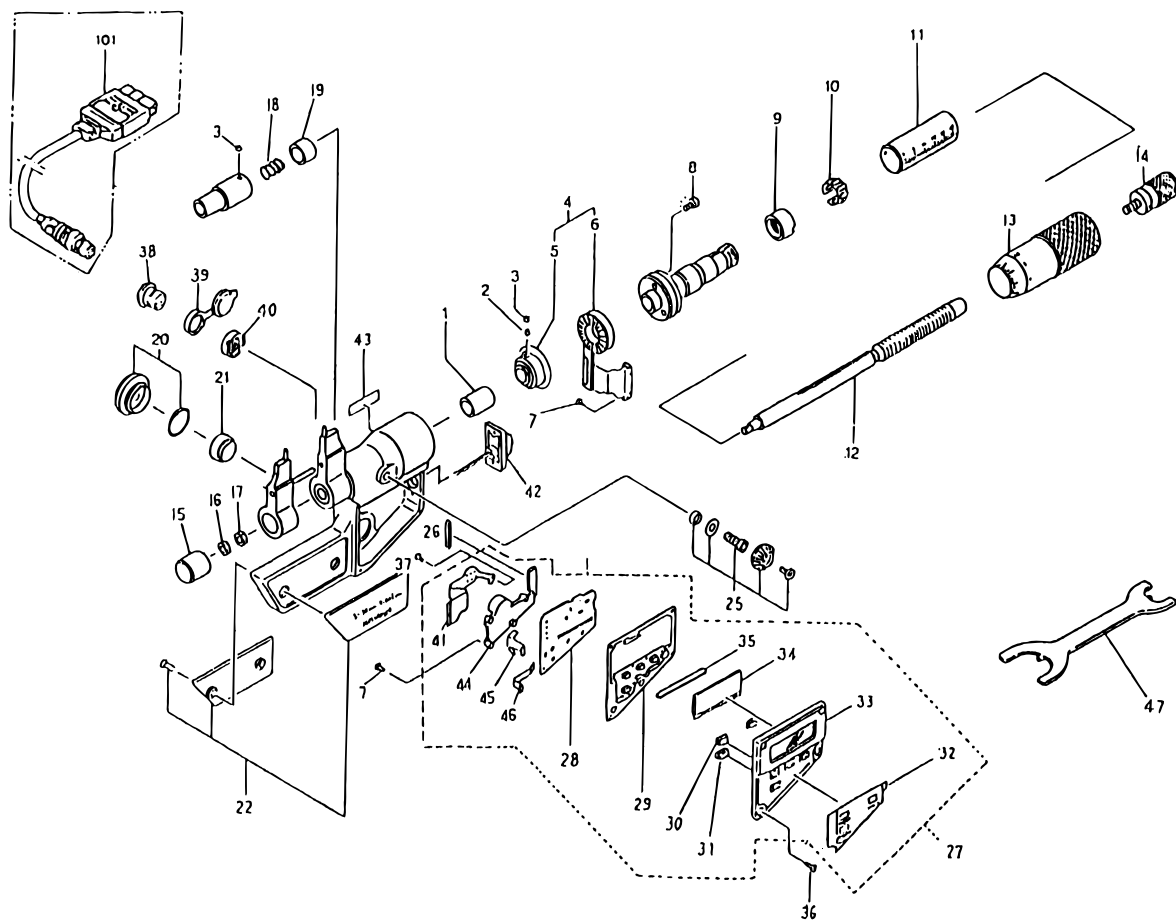


DIGIMATIC INSIDE MICROMETERS
Caliper Type
Series 345

Ref. No. 345-1-1990-MAY-1/2

345シリーズ(IMP-DM) [
デジマチックキャリパー形 [
内側マイクロメータ [



KEY NO.	PART NAME	CODE NO. コードNo.						ブヒンメイ □	キー No.
		345-511 (IMP-30DM)	345-611 (IMP-30/1.2"DM)	345-711 (IMP-1.2"DM)	345-512 (IMP-50DM)	345-612 (IMP-50/2"DM)	345-712 (IMP-2"DM)		
1	CLAMP COLLAR			305458				クランプカラー □	1
2	KEY SCREW			304055				キービス □	2
3	SET SCREW			201193				スリワリットメネジ □	3
4	DETECTOR			981234				ケンシュツ □	4
5	ROTOR ASSY			981247				ロータクミタテ □	5
6	STATOR ASSY			981246				ステータクミタテ □	6
7	SET SCREW			305486				ナベコネジ □	7
8	SET SCREW			305452				ナベコネジ □	8
9	NUT			305446				ナット □	9
10	SPRING			305461				バネリング □	10
11	OUTER SLEEVE	306199		306200		306201	306202	ガイトウ □	11
12	SPINDLE		306196	306197		306196		スピンドル □	12
13			306328	306329		306328	306329	シンブル □	13
14	RATCHET STOP			950701				ラチェットストップ □	14
15	CAP			200109				キャップ □	15
16	NUT			303496				ナット □	16
17	NUT			200100				ナット □	17
18	SPRING			305457				スプリング □	18
19	COLLAR ADJ.			305456				チョウセイカラー □	19
20	BATTERY LID			981292				デンチフタ □	20
21	BATTERY SR44			938882				サンカギンデンチ □	21
22	COVER ASSY	981796	981797	981798	981799	981800	981801	フレームカバークミタテ □	22
25	CLAMP ASSY			981236				クランプクミタテ □	25
25-1	SET SCREW			200424				ナベコネジ □	25-1
-2	CLAMP HANDLE			204374				クランプハシ □	-2
-3	CLAMP SCREW			305467				クランプネジ □	-3
-4	WASHER			304229				ワッシャ □	-4
-5	PACKING			304060				ボウスイパッキン □	-5

345 DIGIMATIC INSIDE MICROMETERS
 Caliper Type
 Series 345

Ref. No. 345-1-1990-MAY-1/2

345 シリーズ(IMP-DM) [
デジマチックキャリパー形 [
内側マイクロメータ [**345**