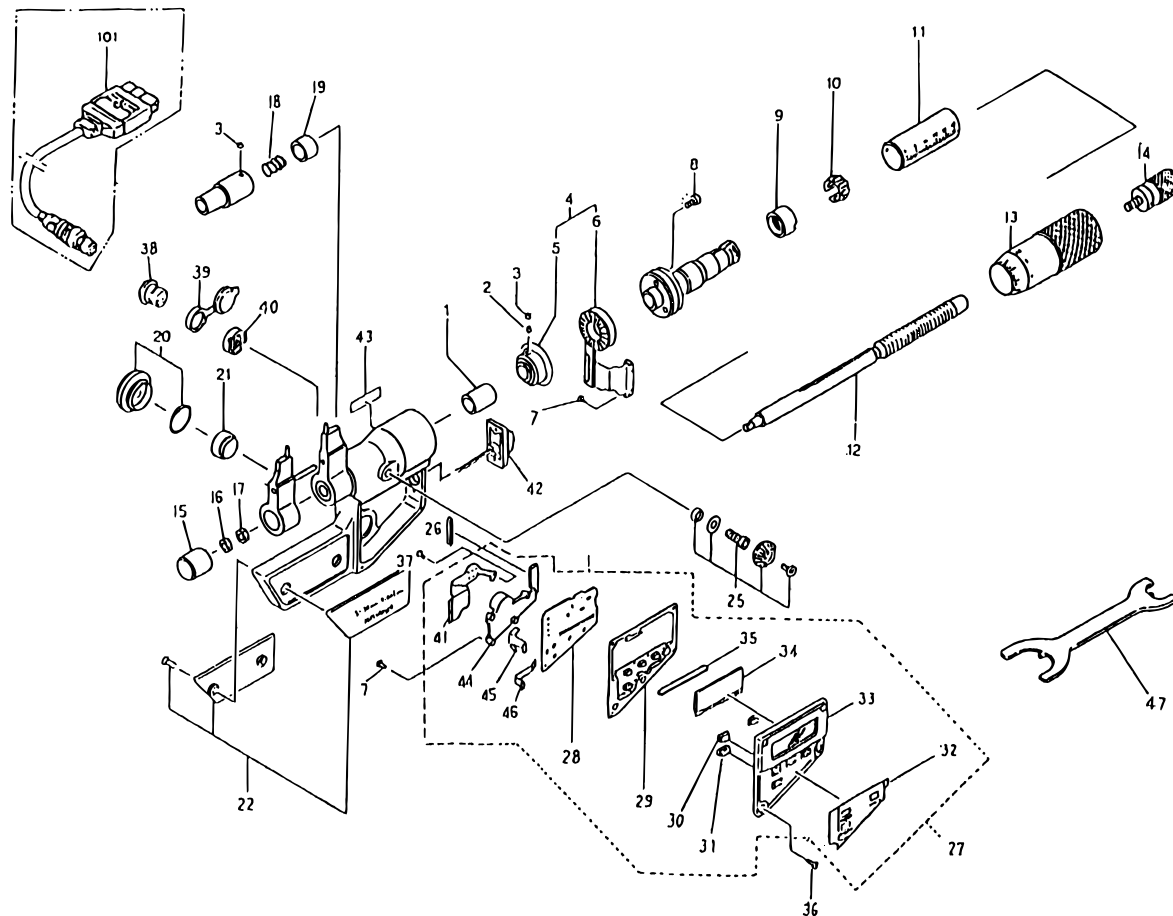


DIGIMATIC INSIDE MICROMETERS
Caliper Type
Series 345

Ref. No. 345-1-1990-MAY-2/2

345シリーズ(IMP-DM)
デジマチックキャリパー形
内側マイクロメータ



KEY NO.	PART NAME	CODE NO. コードNo.						ブヒンメイ	キー No.
		345-511 (IMP-30DM)	345-611 (IMP-30/1.2'DM)	345-711 (IMP-1.2'DM)	345-512 (IMP-50DM)	345-612 (IMP-50/2'DM)	345-712 (IMP-2'DM)		
26	INTER CONNECTOR (A)	305487						インタコネクタ (A)	26
27	FRONT PANEL ASSY	981396	981397	981398	981396	981397	981398	ヒョウメンパネルクミタテ	27
28	MAIN P.C.B.	306342		306343	306342		306343	メインキバン	28
29	RUBBER SWITCH	305482						セッテンゴム	29
30	SWITCH BUTTON	305481						スイッチボタン (アオ)	30
31	BUTTON (RED)		306622			306622	スイッチボタン (アカ)	31	
32	PLATE	305475	305476		305475		305476	ケショウイタ	32
33	FRONT PANEL	981239						ヒョウメンパネル	33
34	LCD	305479						L C D	34
35	INTER CONNECTOR (B)	305480						インタコネクタ (B)	35
36	SET SCREW	525863						ナベコネジ	36
37	SET SCREW	304456						ナベコネジ	37
38	CONNECTOR	306194						コネクタ	38
39	CONNECTOR CAP	306186						コネクタキャップ	39
40	NUT	305910						ナット	40
41	FPC	306191						F P C	41
42	OUTPUT SWITCH ASSY	981524						シュツリョクスイッチクミタテ	42
43	LABEL	306319	306320	306321	306322	306323	306324	ラベル	43
44	BATTERY BOX	307120						デンチケース	44
45	BATTERY CONTACT (+)	307118						プラスタンシ	45
46	BATTERY CONTACT (-)	307119						マイナスタンシ	46
47	SPANNER	200877						スパナ	47
101	CONNECTING CABLE	937387 (1m), 965013 (2m)						セツゾクコード	101

345 DIGIMATIC INSIDE MICROMETERS
Caliper Type
Series 345

Ref. No. 345-1-1990-MAY-2/2

345シリーズ(IMP-DM)
デジマチックキャリパー形
内側マイクロメータ

345