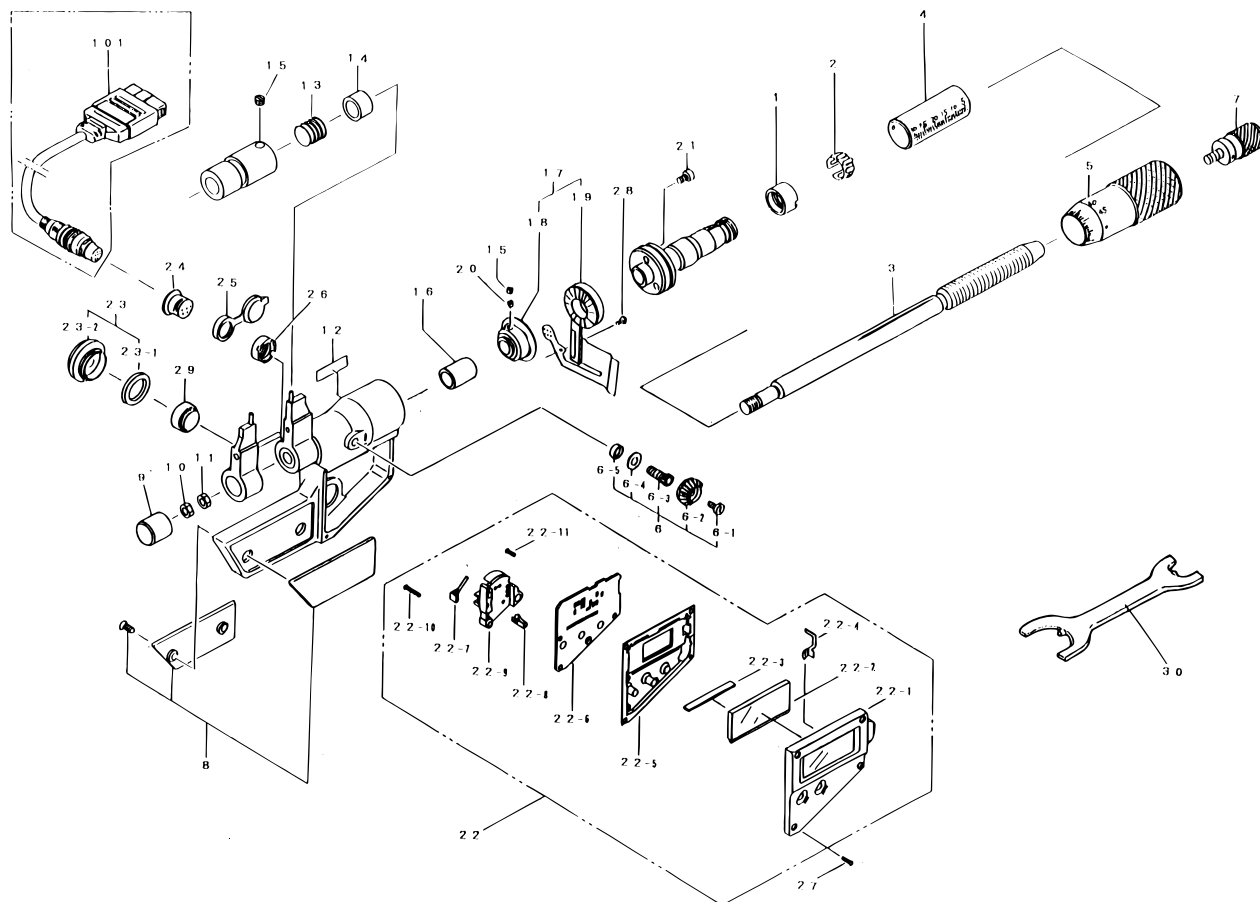


**DIGIMATIC INSIDE
MICROMETERS Caliper Type
345Series (IMP-DM)**

Ref. No. 345-3-1997-MAY 1/3

**345シリーズ (IMP-DM)
デジマチックキャリパー形
内側マイクロメータ**



KEY NO.	PART NAME	CODE NO. コードNo.		ブヒンメイ	キー No.
		345-511-20 IMP-30DM	345-512-20 IMP-50DM	345-500-20シリーズ	
		345-511-30 IMP-30DM	345-512-30 IMP-50DM	国内向ミリ仕様	
		345-711-30 IMP-1.2"DM	345-712-30 IMP-2"DM	345-500-30シリーズ 輸出向ミリ仕様	
				345-700-30シリーズ インチ仕様	
1	NUT ADJ	200415		ナット	1
2	SPRING	305461		バネリング	2
3	SPINDLE	306196		スピンドル (耗/国内)	3
	SPINDLE	306196		スピンドル (耗/輸出)	
	SPINDLE	306197		スピンドル (時)	
4	OUTER SLEEVE	307700	307702	外筒 (耗/国内)	4
	OUTER SLEEVE	307700	307702	外筒 (耗/輸出)	
	OUTER SLEEVE	307701	307703	外筒 (時)	
5	THIMBLE	306328		シムブル (耗/国内)	5
	THIMBLE	306328		シムブル (時)	
	THIMBLE	306329		シムブル (時)	
6	CLAMP	981236		クランプ	6
6-1	SET SCREW	200424		ナベコネジ	6-1
6-2	CLAMP HANDLE	204374		クランプ把手	6-2
6-3	CLAMP SCREW	305467		クランプネジ	6-3
6-4	WASHER	304229		ワッシャー	6-4
6-5	PACKING	304060		防水パッキン	6-5
7	RATCHET STOP	950701		ラチェットストップ	7
8	COVER ASSY	982632	982634	フレームカバー Ass'y (耗/国内)	8
	COVER ASSY	982632	982634	フレームカバー Ass'y (耗/輸出)	
	COVER ASSY	982633	982635	フレームカバー Ass'y (時)	
9	CAP	200109		キャップ	9
10	NUT	303496		ナット	10
11	NUT	200100		ナット	11

345 DIGIMATIC INSIDE
MICROMETERS Caliper Type
345Series (IMP-DM)

Ref. No. 345-3-1997-MAY 1/3

345 345シリーズ (IMP-DM)
デジマチックキャリパー形
内側マイクロメータ