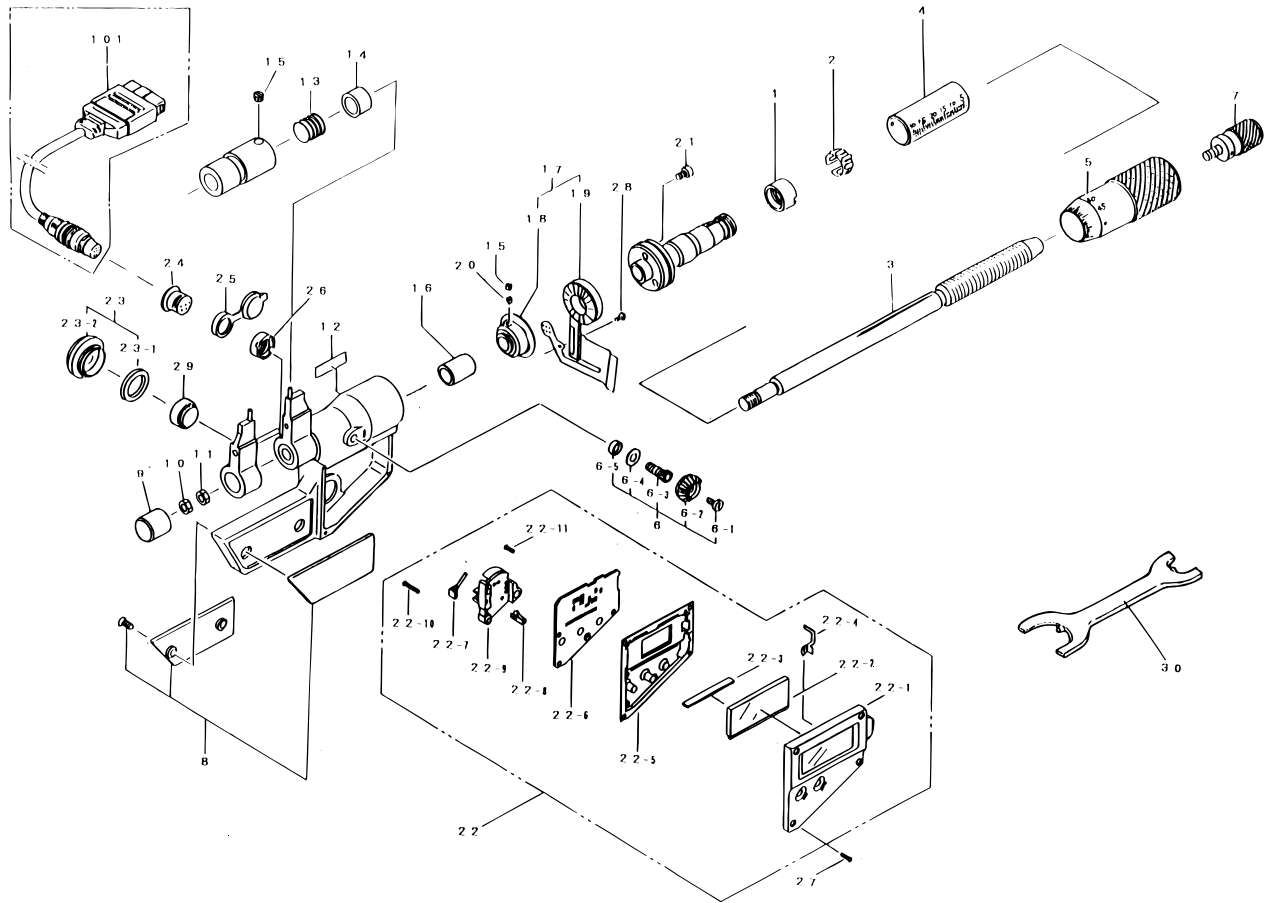


**DIGIMATIC INSIDE  
MICRMETERS Caliper Type  
345Series (IMP-DM) □**

Ref. No. 345-3-1997-MAY 2/3

**345シリーズ (IMP-DM)  
デジマチックキャリパー形  
内側マイクロメータ**



KEY NO.	PART NAME	CODE NO. コードNo.		ブヒンメイ □	キー No.
		345-511-20 IMP-30DM	345-512-20 IMP-50DM	345-500-20シリーズ □ 国内向ミリ仕様 □ 345-500-30シリーズ □ 輸出向ミリ仕様 □ 345-700-30シリーズ □ インチ仕様 □	
		345-511-30 IMP-30DM	345-512-30 IMP-50DM		
		345-711-30 IMP-1.2"DM	345-712-30 IMP-2"DM		
12	LABEL	309215	309216	ラベル □ (耗/国内)	□12
	LABEL	309217	309218	ラベル □ (耗/輸出)	□
	LABEL	309219	309220	ラベル □ (時) □	
13	SPRING		305457	スプリング □ □	13
14	COLLAR,ADJ		305456	調整カラー □ □	14
15	SET SCREW		201193	スリワリツキ トネネジ □	15
16	CLAMP COLLAR		305458	クランプカラー □ □	16
17	DETECTOR		981937	検出部 □ □	17
18	ROTOR ASSY		981924	ロータ Ass'y □ □	18
19	STATER ASSY		981923	ステータ Ass'y □ □	19
20	KEY SCREW		304055	キービス □ □	20
21	SETSCREW		305452	ナベコネジ □ □	21
22	PANEL ASSY		982590	表面パネル Ass'y □ (耗/国内)	□22
	PANEL ASSY		982590	表面パネル Ass'y □ (耗/輸出)	□
	PANEL ASSY		982591	表面パネル Ass'y □ (時) □	
22-1	FRONT PANEL		982470	表面パネル □ (耗/国内)	22-1
	FRONT PANEL		982470	表面パネル □ (耗/輸出)	□
	FRONT PANEL		982471	表面パネル □ (時) □	
22-2	LCD		308788	L C D □ □	22-2
22-3	INTER CONNECTOR		308787	インタコネクタ □ □	22-3
22-4	FIXTURE		198605A	データ端子 □ □	22-4
22-5	RUBBER SWITCH		308818	ラバースイッチ □ (耗/国内)	22-5
	RUBBER SWITCH		308818	ラバースイッチ □ (耗/輸出)	□
	RUBBER SWITCH		308819	ラバースイッチ □ (時) □	

**345** DIGIMATIC INSIDE  
MICRMETERS Caliper Type  
345Series (IMP-DM) □

Ref. No. 345-3-1997-MAY 2/3

**345** 345シリーズ (IMP-DM)  
デジマチックキャリパー形  
内側マイクロメータ