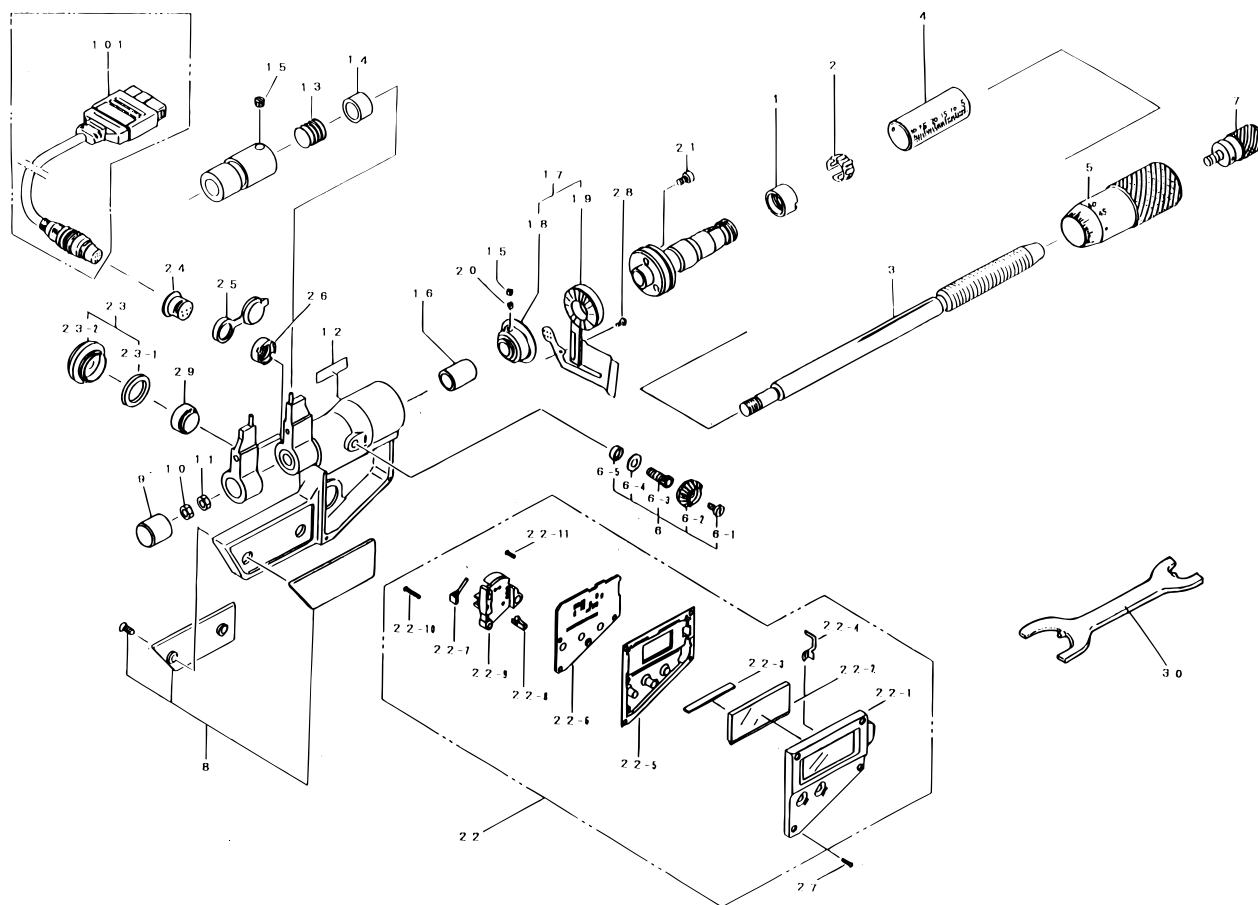


**DIGIMATIC INSIDE
MICRMETERS Caliper Type
345Series (IMP-DM) □**

Ref. No. 345-3-1997-MAY 3/3

**345シリーズ (IMP-DM)
デジマチックキャリパー形
内側マイクロメータ**



KEY NO.	PART NAME	CODE NO. コードNo.		ブヒンメイ □	キー No.
		345-511-20 IMP-30DM	345-512-20 IMP-50DM	345-500-20シリーズ □ 国内向ミリ仕様 □	
		345-511-30 IMP-30DM	345-512-30 IMP-50DM	345-500-30シリーズ □ 輸出向ミリ仕様 □	
		345-711-30 IMP-1.2"DM	345-712-30 IMP-2"DM	345-700-30シリーズ □ インチ仕様 □	
22-6	MAIN P.C.B.	309152		メイン基板 □ (耗/国内)	22-6
	MAIN P.C.B.	309152		メイン基板 □ (耗/輸出)	□
	MAIN P.C.B.	309153		メイン基板 □ (時) □	
22-7	BATTERY CONTACT<->	198589		電池マイナス端子 □	22-7
22-8	BATTERY CONTACT<->	546807		電池プラス端子 □	22-8
22-9	BATTERY CASE	308785		電池ケース □	22-9
22-10	SCREW	198598		ナベコネジ (L=7)	22-10
22-11	SETSCREW	198591		ナベコネジ (L=3.8)	22-11
23	BATTERY COVER ASSY	982444		電池蓋 □Assy	23
23-1	SEAL,BATTERY	308790		電池キャップシール □	23-1
23-2	BATTERY LID	308791		電池ケースキャップ □	23-2
24	CONNECTOR	306194		コネクタ □	24
25	CONNECTOR CAP	306186		コネクタキャップ □	25
26	NUT	305910		ナット □	26
27	SET SCREW	525863		ナベコネジ □	27
28	SET SCREW	304456		ナベコネジ □	28
29	BATTERY SR44	938882		サンカギンデンチ □	29
30	SPANNER	200877		スパナ □	30
101	SPC CABLE,1M	937387		接続コード 1m □	101
	SPC CABLE,2M	965013		接続コード 2m	

**345 DIGIMATIC INSIDE
MICRMETERS Caliper Type
345Series (IMP-DM) □**

Ref. No. 345-3-1997-MAY 3/3

**345シリーズ (IMP-DM)
デジマチックキャリパー形
内側マイクロメータ**