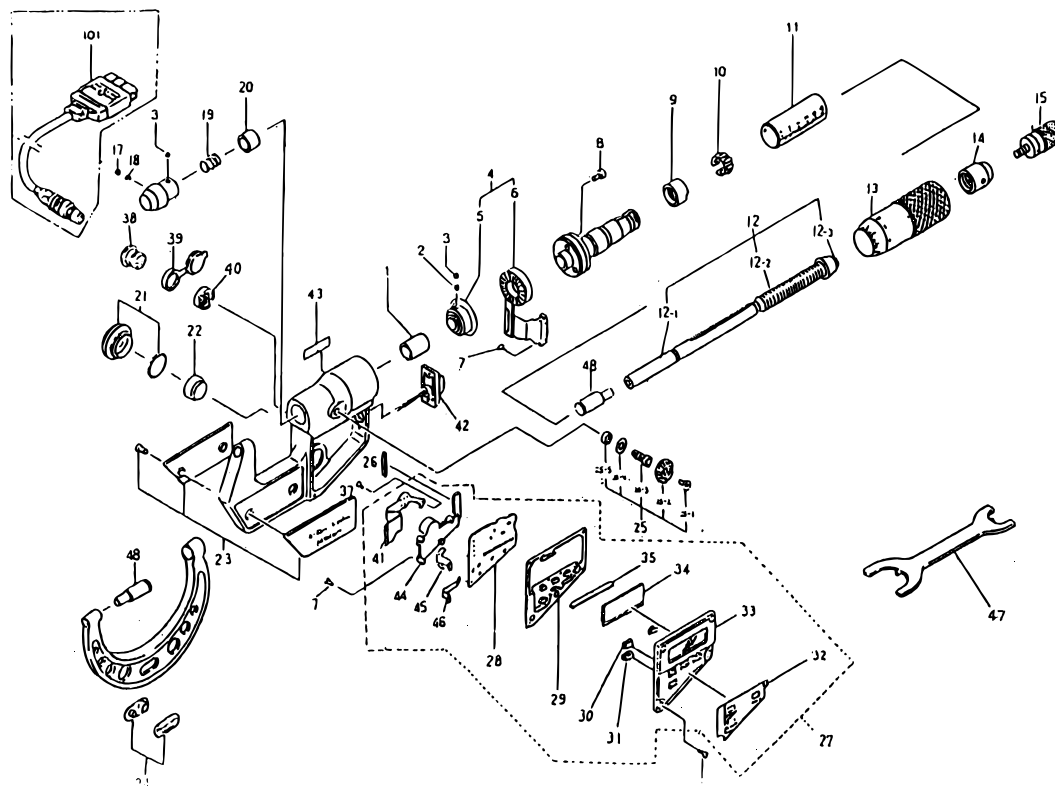


DIGIMATIC OUTSIDE MICROMETERS
Non-Rotating Spindle
Series 406

Ref. No. 406-1-1990-MAY-2/2

406シリーズ(OMV-DM) [
デジマチック直進式 [
外側マイクロメータ [



KEY NO.	PART NAME	CODE NO. コードNo.								ブヒンメイ	キー No.
		406-511 (OMV-25DM)	406-711 (OMV-1"DM)	406-512 (OMV-50DM)	406-712 (OMV-2"DM)	406-513 (OMV-75DM)	406-713 (OMV-3"DM)	406-514 (OMV-100DM)	406-714 (OMV-4"DM)		
26	INTER CONNECTOR (A)	305487								インタコネクタ (A)	26
27	PANEL ASSY	981349	981351	981349	981351	981349	981351	981349	981351	ヒョウメンパネルクミタテ	27
28	MAIN P.C.B.	305887	305888	305887	305888	305887	305888	305887	305888	メインキバン	28
29	RUBBER SWITCH	305482								セツテンゴム	29
30	SWITCH BUTTON	305481								スイッチボタン (アオ)	30
31	BUTTON (RED)	—	306622	—	306622	—	306622	—	306622	スイッチボタン (アカ)	31
32	PLATE	305475	305476	305475	305476	305475	305476	305475	305476	ケショウイタ	32
33	FRONT PANEL	981239								ヒョウメンパネル	33
34	LCD	305479								LCD	34
35	INTER CONNECTOR (B)	305480								インタコネクタ (B)	35
36	SET SCREW	525863								ナベコネジ	36
37	SET SCREW	304456								ナベコネジ	37
38	CONNECTOR	306194								コネクタ	38
39	CONNECTOR CAP	306186								コネクタキャップ	39
40	NUT	305910								ナット	40
41	FPC	306191								FPC	41
42	OUTPUT SWITCH ASSY	981524								シュツリョクスイッチクミタテ	42
43	NAME PLATE	307588	307592	307589	307593	307590	307594	307591	307595	ネームプレート	43
44	BATTERY BOX	307120								デンチケース	44
45	BATTERY CONTACT (+)	307118								プラスタンシ	45
46	BATTERY CONTACT (-)	307119								マイナスタンシ	46
47	SPANNER	200877								スパナ	47
48	ANVIL	307587								アンビル	48
101	CONNECTING CABLE	937387 (1m), 965013 (2m)								セツゾクコード	101

406 DIGIMATIC OUTSIDE MICROMETERS Ref. No. 406-1-1990-MAY-2/2
Non-Rotating Spindle
Series 406

406 シリーズ(OMV-DM) [
デジマチック直進式 [
外側マイクロメータ **406**