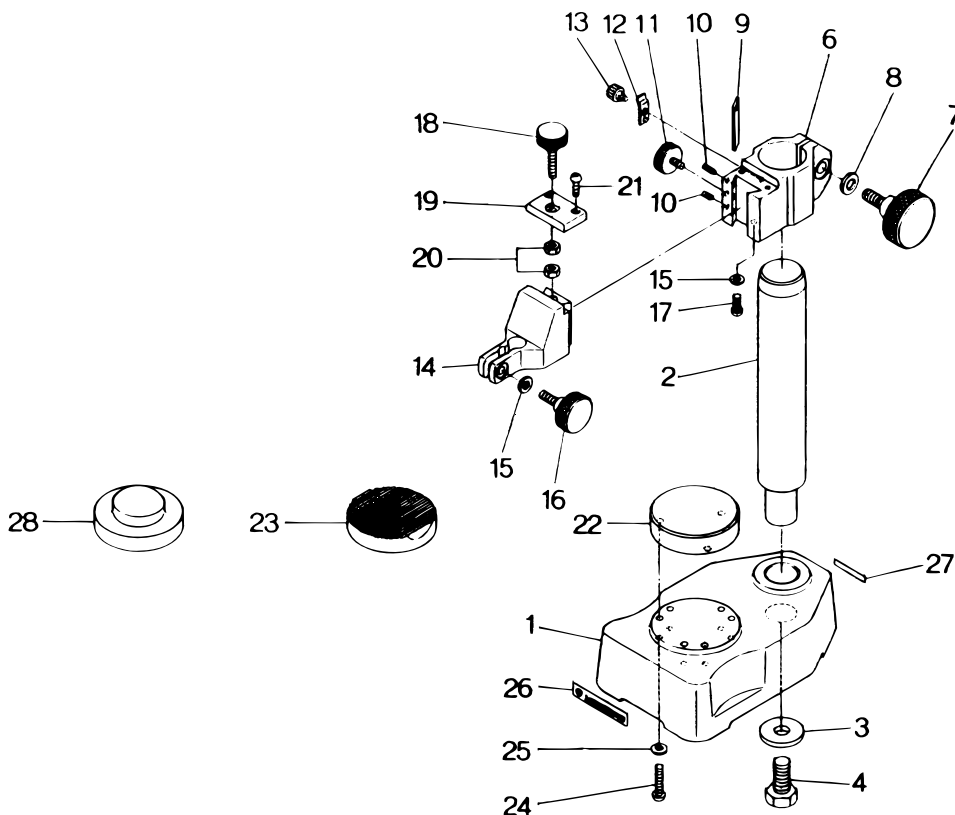


TRANSFER STAND Series 519

Ref. No. 519-3-1986-FEB

519シリーズ
トランスファースタンド



このリストは、1985年10月以降に製造された製品に適用されます。Key No. 5 のパーツはKey No. 6~21のアセンブリーです。□
This parts list is applied to the products produced from October 1985. Key No. 5 means the assemblage of Key No. 6 to 21.

KEY NO.	PART NAME	CODE NO. コードNo.		ブヒンメイ □	キー No.
		519-109M	519-109E		
1	BASE			ベース □	1
2	COLUMN		391096	シチュウ □	2
3	WASHER		391097	シチュウシメツケザガネ □	3
4	CLAMP, COLUMN		391093	ロックカボルト □	4
5	BRACKET ASSY	990050	990051	ビドウブラケット A S S Y □	5
6	SLIDER		391084	シチュウブラケット □	6
7	CLAMP, SLIDER		391088	シチュウクランプ □	7
8	WASHER		390684	ヒラザガネ □	8
9	PLATE		391089	カミソリ □	9
10	SCREW		391092	スリワリソケットメネジ □	10
11	SCREW, SLIDER CLAMP		102377	ビドウクランプ □	11
12	CORD HOLDER		101042	コードオサエイタ □	12
13	CLAMP SCREW		101043	クランプネジ □	13
14	DIAL HOLDER	391085	391086	ダイヤルブラケット □	14
15	WASHER		391094	ヒラザガネ □	15
16	CLAMP, HOLDER		390289	ジュウジアナツキナベコネジ □	16
17	CLAMP HOLDER		391090	ダイヤルクランプ □	17
18	SCREW, FINE ADJUSTING		390068	ビドウネジ □	18
19	COVER SLIDER		391087	オオイプレート □	19
20	HEXAGON NUT		390067	ロックナット □	20
21	SCREW		303752	ジュウジアナツキナベコネジ □	21
22	ANVIL, FLAT		101461 (OPTION)	ハイメンソクテイダイ □	22
23	ANVIL, SERRATED		101462	ミゾイリソクテイダイ □	23
24	SETScrew		391091	ジュウジアナツキナベコネジ □	24
25	WASHER		391094	ヒラザガネ □	25
26	PLATE, NAME (FRONT)		390948	ネームプレート (オモテ) □	26
27	PLATE, NAME (BACK)	391130	391131	ネームプレート (ウラ) □	27
28	ANVIL, DOMED		101463 (OPTION)	キュウメンソクテイダイ □	28

Ref. No. 519-3-1986-FEB

519 TRANSFER STAND Series 519

519シリーズ **519**
トランスファースタンド