

Нутромеры индикаторные для глухих отверстий

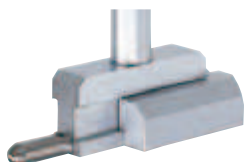
Серия 511

Эти нутромеры для глухих отверстий имеют следующие особенности:

- Возможность измерять внутренние диаметры вблизи нижней части глухих отверстий.
- Измерительные наконечники изготавливаются из твердого сплава, что повышает долговечность и износостойкость.



15 - 35mm

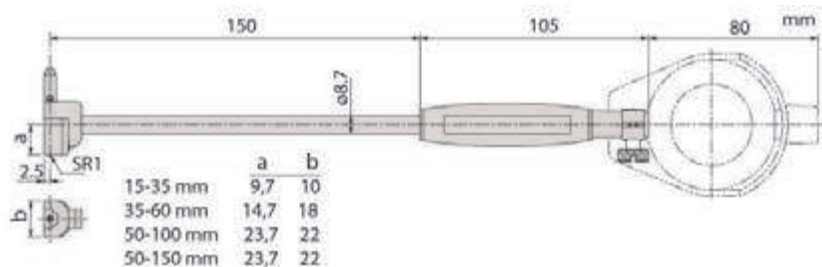


50 - 100mm, 50 - 150mm

511-412

Метрические

№	Диапазон изм-й [мм]	Цена деления	№ индикатора	Глубина измерения	Масса [г]
511-411	15-35	0,01 мм	2046SB	150 мм	735
511-412	35-60	0,01 мм	2046SB	150 мм	760
511-413	50-100	0,01 мм	2046SB	150 мм	785
511-414	50-150	0,01 мм	2046SB	150 мм	815
511-421	15-35	0,001 мм	2109SB-10	150 мм	740
511-422	35-60	0,001 мм	2109SB-10	150 мм	765
511-423	50-100	0,001 мм	2109SB-10	150 мм	800
511-424	50-150	0,001 мм	2109SB-10	150 мм	820



Спецификация

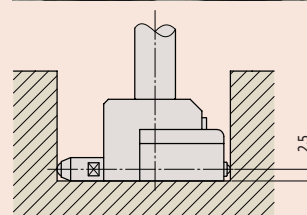
Погрешность	5 мкм
Повторяемость	2 мкм
Комплектация	Индикатор часового типа, пластиковая крышка для защиты индикатора, коробка

Оptionальные аксессуары

№	Описание
543-264B	Индикатор ABSOLUTE Digimatic с функцией удержания минимума



543-264B (опционально)



Для глухих отверстий с минимальной глубиной 2,5 мм

Более подробное описание индикаторов, подходящих к этим нутромерам, см. в разделе "Индикаторы". Описание измерительных наконечников см. в разделе "Запасные части" в конце каталога.