

# Индикаторы часового типа однооборотные серии 2

## Серия 2

Эти лёгкие однооборотные индикаторы часового типа предназначены для безошибочного считывания. Особенности:

- Ограничение вращения в один оборот избавляет от ошибок считывания, которые могут произойти при использовании индикаторов с многооборотными циферблатами.
- Цена деления 0,01 мм или 0,1 мм.



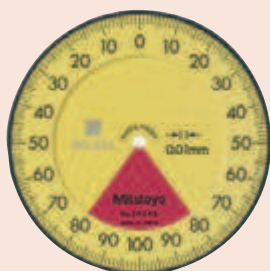
Серия 2				
Функции	2928SB до 2959SB	2929SB-62	2929SB-60	
Однооборотная шкала	●	●	●	
Ударопрочный	●	●	●	
Защита IP64			●	
Защита IP52		●		

### Расходуемые аксессуары

№	Описание
125317	Резиновый гофрированный уплотнитель
902119	Стандартный измерительный наконечник для водонепроницаемого типа
901312	Стандарт. измерительный наконечник

902119 и 125317 : для 2929S-60 (модель IP)

Описание принадлежностей и измерительных наконечников см. в конце раздела "Индикаторы часового типа".

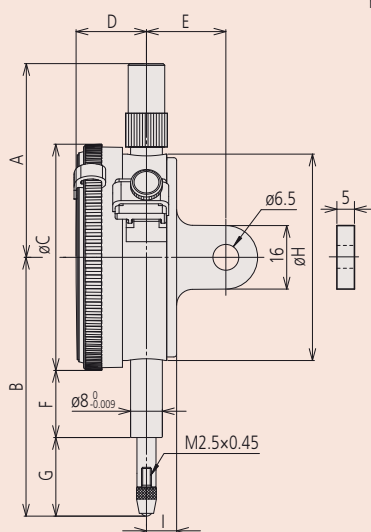


2959S



2928S

mm



2929S  
2929S-62



2929SB-60

### Метрические

№	№ с ушком	Диапазон [мм]	Диапазон на 1 оборот	Цена деления	Шкала	Масса с ушком/плоск. [г]
2929SB	2929S	0,8 (ход: 5)	1 мм	0,01 мм	40-0-40	145/136
2929SB-60	2929S-60	0,8 (ход: 5)	1 мм	0,01 мм	40-0-40	146/137
2929SB-62	2929S-62	0,8 (ход: 5)	1 мм	0,01 мм	40-0-40	145/136
2959SB	2959S	1,6 (ход: 5)	2 мм	0,01 мм	80-0-80	145/136
2928SB	2928S	4 (ход: 10)	5 мм	0,1 мм	2-0-2	145/136

№	A [мм]	B [мм]	C [мм]	D [мм]	F [мм]	E [мм]	G [мм]	H [мм]	I [мм]	Измерительное усилие [Н]
2929SB	48,8	65,2	57	17,7	16,9	20	19,8	52	7,6	0,4 - 1,4
2929SB-60	48,8	70	57	17,7	12,3	20	29,2	52	7,6	0,4 - 2
2929SB-62	48,8	65,2	57	17,7	16,9	20	19,8	52	7,6	0,4 - 2
2959SB	48,8	65,2	57	17,7	16,9	20	19,8	52	7,6	0,4 - 1,4
2928SB	48,8	65,2	57	17,7	16,9	20	19,8	52	7,6	0,4 - 1,4

№	DIN 878 (1983)			EN ISO 463					
	fe МКМ	fges МКМ	fu МКМ	Ошибки показаний в диапазоне			Повторяемость МКМ	Погрешность гистерезиса МКМ	
				На 1/10 оборота МКМ	На 1/2 оборота МКМ	На 1 обороте МКМ			
2929SB	7	10	3	5			7	3	3
2929SB-60	7	10	3	5			7	3	3
2929SB-62	7	10	3	5			7	3	3
2959SB	12	16	4	5			9	3	4
2928SB	40	50	5	15			25	20	12