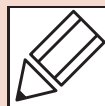


# Краткое руководство по высокоточным измерительным приборам



## Циферблатные и цифровые индикаторы

### ■ Номенклатура



### ■ Циферблатные шкалы с делением

0.01мм



Непрерывная шкала  
(Двунаправленная градуировка)



Симметричная шкала  
(Многооборотная)



Непрерывная шкала (реверсивное  
считывание показаний)



Симметричная шкала  
(Однооборотная)

0.001мм



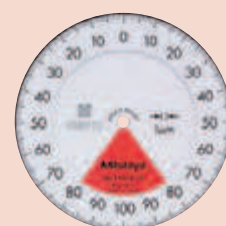
Непрерывная шкала  
(Стандартная цена деления шкалы)



Симметричная шкала  
(Многооборотная)



Непрерывная шкала  
(Двойная цена деления шкалы)



Симметричная шкала  
(Однооборотная)

- Непрерывная шкала: Для прямого считывания показаний
- Симметричная шкала: Считывание значения отклонений от базовой поверхности
- Реверсивная шкала: Для измерения глубиномером и нутромером
- Однооборотная шкала: Для безошибочного определения малых отклонений