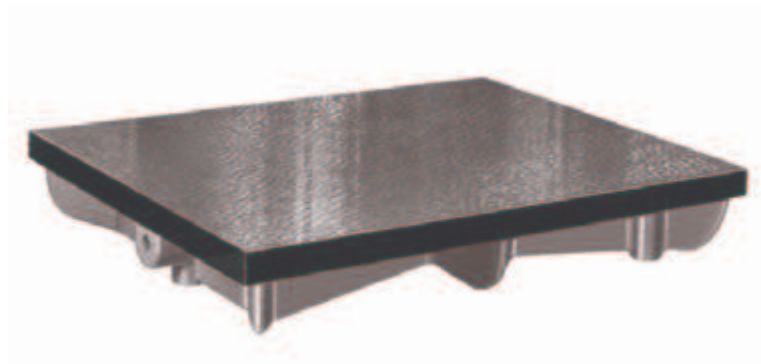


Чугунные поверочные плиты

Серия 902

Эти чугунные плиты обладают следующими преимуществами:

- Рифленая конструкция обеспечивает прочность при минимальном весе, а литые металлические части соответствуют высшей степени износостойкости.
- Рабочая поверхность доведена в соответствии со стандартом DIN 876 до соответствующего класса. Внешние кромки начисто профрезерованы.



902-304

Класс точности 1

№	Размеры ДхШхВ [мм]	Масса, [кг]
902-301	300 x 300 x 85	15
902-302	400 x 400 x 90	35
902-303	500 x 400 x 100	40
902-304	600 x 500 x 120	65
902-305	800 x 500 x 140	95
902-306	1000 x 750 x 170	210
902-307	1200 x 800 x 180	230
902-308	1500 x 1000 x 200	490
902-309	2000 x 1000 x 220	780

Спецификация

Погрешность	В соответствии с DIN 876 Класс точности 1: шабрение рабочих поверхностей Класс точности 3: механически обработанные рабочие поверхности
-------------	---