

# Калибровочное устройство "Check Master"

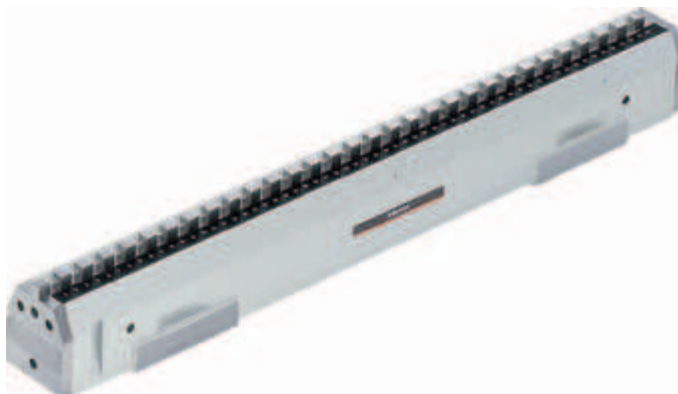
## Серия 515

- Этот стандарт предназначен для испытаний по осям X, Y и Z точных станков и координатно-измерительных машин.
- Он состоит из жестко закрепленных концевых мер с шагом 10 мм.
- Поставляется в деревянном футляре.



### Спецификация

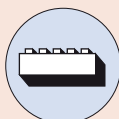
Шаг кмд	10 мм
Точность шага кмд	0 < диапазон ≤ 310 мм : ±2,5 мкм 310 < диапазон ≤ 610 мм : ±3,5 мкм 610 < диапазон ≤ 1010 мм : ±5 мкм 1010 < диапазон ≤ 1510 мм : ±8 мкм
Параллельность кмд	0 < диапазон ≤ 310 мм : 1,2 мкм 310 < диапазон ≤ 610 мм : 1,5 мкм 610 < диапазон ≤ 1010 мм : 2 мкм 1010 < диапазон ≤ 1510 мм : 2,5 мкм
Твердость	Более 64 HRC
Комплектация	В деревянном футляре



515-722



Однорядные  
10 мм меры длины



Горизонтальная  
ориентация



Вертикальная  
ориентация

### Метрические

№	Диапазон изм-й [мм]	Масса, [кг]
515-720	0-300	7
515-721	0-450	10
515-722	0-600	13
515-723	0-1000	22
515-724	0-1500	30



515-724

515-723

515-722