

Видеосистема Vision Unit

Серия 359

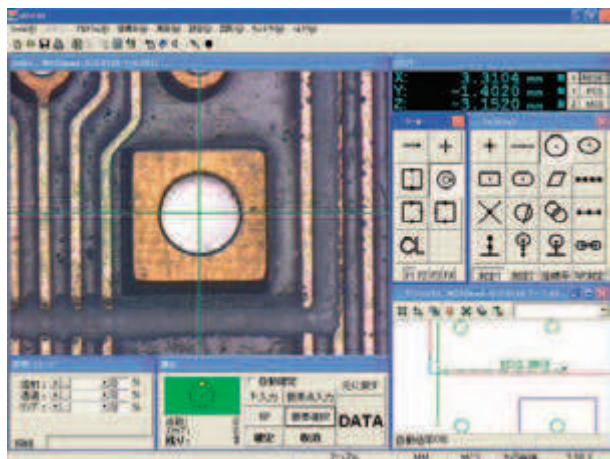
Эта видеосистема предназначена для модернизации измерительных микроскопов и позволяет в один шаг распознать кромки с помощью специальных инструментов в программном обеспечении. Этот видеоблок обладает следующими преимуществами:

- Графика и измерительные навигационные функции облегчают работу.
- Функция ввода/хранения видеоданных.
- Результаты измерений можно экспортировать в Microsoft® Excel®. Это позволяет пользователю создать таблицу инспекции на одном компьютере.
- Позволяет измерять с заданными допусками, а также есть различные виды статистической обработки данных.
- Совместное использование с устройством управления фокусом обеспечивает высокую точность измерения высот (заявлен патент).
- Серию измерительных операций можно выполнить, используя всего один дисплей.
- Функция автоматической регулировки яркости точно определяет тип и степень используемой освещенности. (Эта функция ограничена для серий MF/MF-U).



ПК, программное обеспечение QSPAK VUE и микроскоп - опциональны.

№	Модель	Описание
359-763	Видеосистема 10D	Для поколений MF-D / MF-UD модели с ручным или моторизованным управлением
359-727	Видеосистема 9D	Для поколения MF-C
359-729	Видеосистема 9UD	Для поколения MF-UC
359-717	Видеосистема 8D	Для поколения MF-B
359-719	Видеосистема 8UD	Для поколения MF-UB
359-779	Видеосистема 7D	Для поколений Нурег MF-B / Нурег MF-UB
359-707	Видеосистема 6D	Для поколения MF-A
359-709	Видеосистема 6UD	Для поколения MF-UA



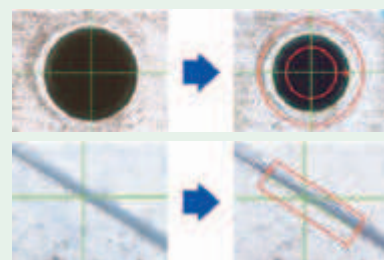
Окно измерений QSPAK VUE

Спецификация

Проецируемое изображение	Инвертированное
Камера	Видеодатчик: 1/2" / 12,7 мм цветная CMOS-камера Габариты: 100 x 58 x 89 мм (Ш x Г x В) Вес: 0,4 кг
Адаптер	Программное обеспечение: QSPAK VUE (опция) Габариты: 45 мм x 123 мм Увеличение: 0,5X Масса: 0,3 кг
Кратность увеличения	19X - 1900X на 22" / 56 см мониторе
QSPAK VUE, опциональное программное обеспечение	<p>Для наблюдения/сравнения формы</p> <ul style="list-style-type: none"> - Функция сравнения с шаблоном - Функция ручного сопоставления с образцом <p>Для простых измерений</p> <ul style="list-style-type: none"> - Функция быстрого обнаружения кромок - Интеллектуальная функция - Пользовательские макрофункции <p>Функции повторяющихся измерений/ автоизмерения</p> <ul style="list-style-type: none"> - Быстрая навигация - Воспроизведение - Графика - Вывод внешних данных - Статистические расчеты

Стандартные аксессуары

№	Описание
12AAJ088	Педальный переключатель



Обнаружение кромки одним нажатием
Просто щелкнув мышью на кромку детали, QSPAK автоматически сканирует кромку, обнаруживает и показывая ее координаты. Эта функция работает также инструментами точка, прямоугольник, окружность и автофокусом.



Графическое окно
Результаты измерений и сами измеряемые элементы отображаются в графическом окне в режиме реального времени. Используя эту функцию, пользователь сразу может проверять текущее положение измерения. Графическое окно может быть использовано для геометрических расчетов.