

Измерительный микроскоп MF поколения D

Серия 176

Измерительные микроскопы MF поколения D: модели с моторизованной осью Z

Измерительные микроскопы MF поколения D обладают моторизованной осью Z, что делает возможным проведение быстрой и точной автоматической фокусировки при использовании опционального видеоблока. Данные модели доступны трех типоразмеров и обладают всей функциональностью стандартных моделей MF поколения D.

Микроскопы моделей MF поколения D с моторизованной осью Z обладают следующими преимуществами:

- Возможность автоматической фокусировки при использовании опционального видеоблока.
- Объективы с большим значением числовой апертуры (большое рабочее расстояние).
- Объединение функций металлографических и измерительных микроскопов обеспечивает наблюдения с высоким разрешением и измерения с высокой точностью.
- Одна из самых высоких точностей измерения в классе.
- На выбор предлагается два типа подсветки: светодиодная высокой интенсивности и галогенная. Оба типа подсветки могут быть использованы для проходящего и отраженного освещения.
- Регулируемая апертурная диафрагма (отраженное/проходящее освещение) позволяет измерять с подавлением дифракции света.
- 3 типоразмера измерительных столов до 400×200 мм.
- Большое увеличение - до 2000X.
- Механизм быстрой блокировки полезен для быстрого перемещения стола для измерения больших деталей или большого их количества.
- Хороший выбор опциональных аксессуаров, включая видеоблок, различные CCD-камеры или обработку данных на ПК, что обеспечивает широкую область применения и высокую производительность.

Спецификация

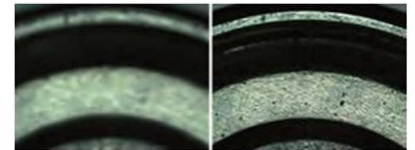
Изображение	Прямое изображение
Оптическая трубка	Монокюлярная или бинокюлярная трубка (наклон: 25°), Метод проекции визирных перекрестий, крепление под камеру, Соотношение оптических путей (окуляр/камера: 50/50)
Окуляр	10X, 15X, 20X
Объектив	Стандартно: 3X По выбору: 1X, 5X, 10X, 20X, 50X, 100X
Проходящая подсветка	Оптическая система : Телецентрическая система освещения с регулируемой апертурной диафрагмой Функции: Регулировка интенсивности освещения, ступенчатая регулировка яркости
Поверхностная подсветка	Оптическая система: подсветка Келлера с регулируемой апертурной диафрагмой Функции: Регулируемая интенсивность подсветки, ступенчатая регулировка яркости
Дисплей	Кол-во осей: 3 Разрешение: 0,001 мм/0,0005 мм/0,0001 мм Функции: Установка нуля, переключение направления, вывод данных (интерфейс USB и RS-232C)
Погрешность (при 20°C)	Оси XY: (2,2+0,02L) мкм Ось Z: (5+0,04L) мкм L: Длина измерения (мм), стол не нагружен, JIS B 7153
Функция перемещения	Оси X и Y с механизмом быстрой блокировки
Источник питания	100/110/120/220/240 В AC, 50/60Гц
Пульт управления	- Регулировка скорости - Переключение грубого/тонкого перемещения - Поворотная ручка - Кнопка экстренной остановки - Кнопка автоматической фокусировки - Кнопка обнуления счетчика - Кнопка вывода данных - Кнопка питания - Кнопка установки ограничения перемещения (по оси Z) Пульт управления



См. брошюру по микроскопам MF / MF-U



MF-J2017D



Изображение детали до и после автоматической фокусировки*

* при использовании опционального видеоблока