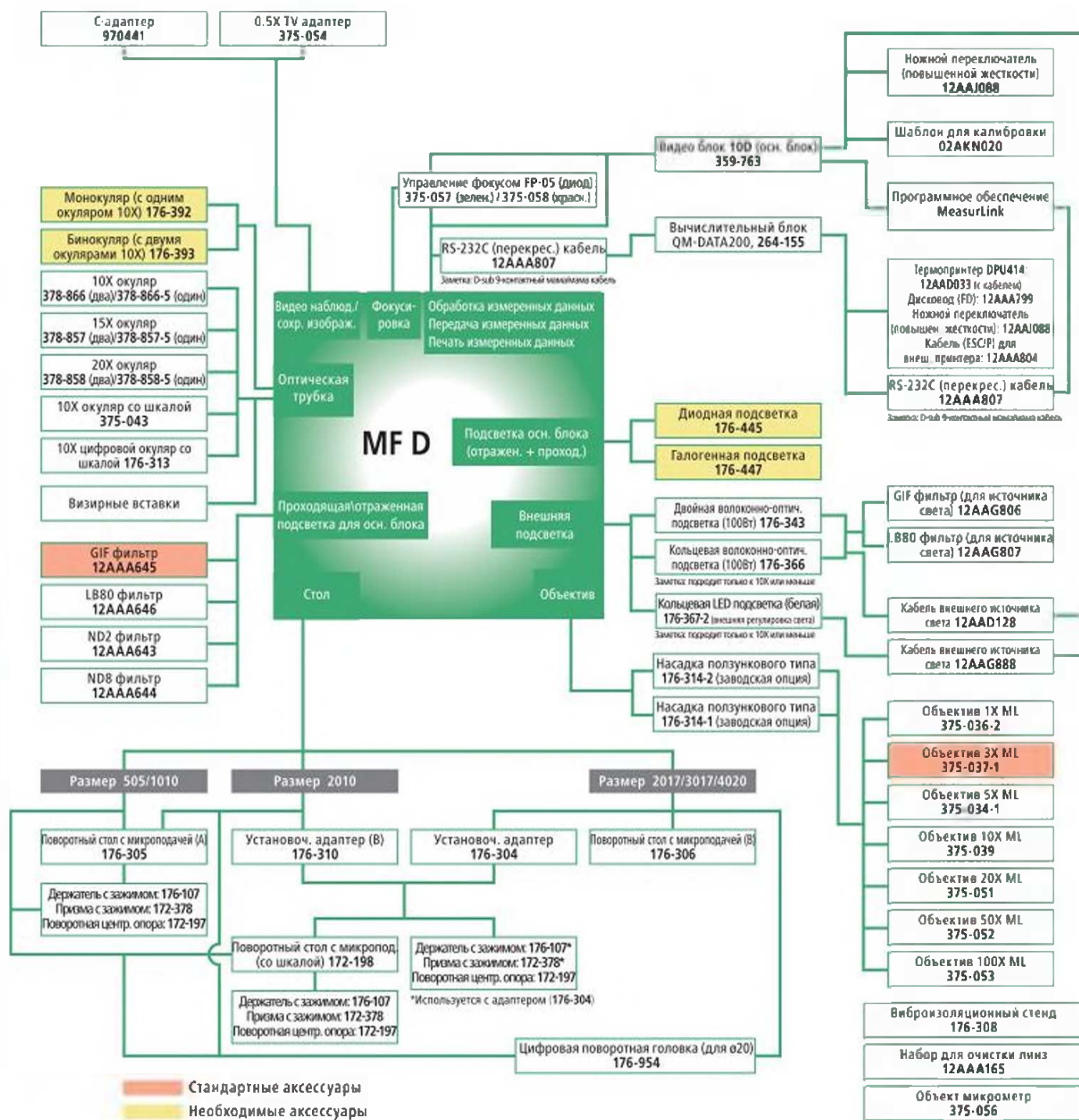


# Принадлежности для измерительного микроскопа MF поколения D

Серия 176

Принадлежности/Схема системы для измерительных микроскопов MF: ручных и с моторизованной осью Z



## Оptionальные аксессуары

№	Описание
176-305	Поворотный стол с микроподачей Ø183мм
176-306	Поворотный стол с микроподачей Ø240мм
176-107	Держатель с креплением
172-197	Поворотная центральная опора
172-378	Призма с зажимом (Макс. диам. детали Ø25 мм)
172-198	Поворотный стол 100 мм с микроподачей
12AAA807D	Кабель RS-232C (2 м)
12AAG806	Фильтр GIF
12AAG807	Фильтр LB80
<b>Визирные вставки</b>	
12AAG838	Визирное перекрестие (толщина – 7 мкм)
12AAG846	Визирная вставка, сечения 10x10 мм
12AAG847	Визирная вставка: метрическая резьба (P=0,25-1,0)
12AAG848	Визирная вставка: метрическая резьба (P=1,25-2,0)
12AAG849	Визирная вставка для эвольвентных зубчатых передач (14,5°)
12AAG850	Визирная вставка для эвольвентных зубчатых передач (20°), модуль = 0,1-1,0
12AAG851	Визирная вставка: стандартная резьба (80-28 витков на дюйм)
12AAG852	Визирная вставка: стандартная резьба (24-14 витков на дюйм)
12AAG853	Визирная вставка: стандартная резьба (13-10 витков на дюйм)
12AAG836	Визирное перекрестие (толщина – 5 мкм)
12AAG873	Визирное перекрестие (толщина – 3 мкм)
12AAG840	Пунктирное визирное перекрестие под углом 60°
12AAG841	Визирная вставка типа Zeiss
12AAG842	Визирная вставка со шкалой 20 мм
12AAG843	Визирная вставка с концентрической окружностью (Ø1,2 - 18 мм)
12AAG844	Визирная вставка со шкалой 10 мм
12AAG839	Пунктирное визирное перекрестие под углом 45°
12AAG845	Визирная вставка со шкалой 5 мм
<b>Окуляры</b>	
378-856	10-кратный окуляр (2 шт.)
378-856-5	Окуляр 10X (Ø24 мм)
<b>Освещение</b>	
176-343D	Двойная оптоволоконная подсветка
176-367-2D	Кольцевая светодиодная подсветка
176-208D	Светодиодная кольцевая подсветка
176-351-6	Устройство подсветки наклонной поверхности
<b>Освещение (необходимая опция)</b>	
176-445D	Светодиодная подсветка
176-447D	Галогенная подсветка