

Измерительный микроскоп MF-U поколения D

Серия 176

Измерительные микроскопы MF-U поколения D: ручные модели

Этот мощный многофункциональный измерительный микроскоп обеспечивает четкое наблюдаемое изображение и широкое поле зрения.

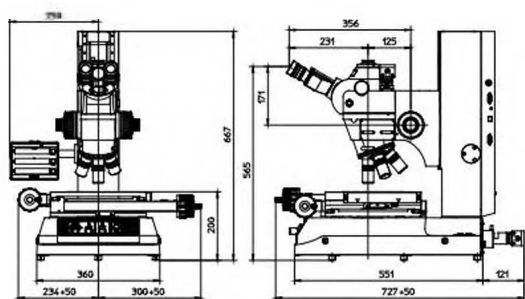
Микроскопы серии MF-U обладают следующими преимуществами:

- Одна из самых высоких точностей измерения в своем классе.
- Объективы серии FS с большим значением числовой апертуры (большое рабочее расстояние).
- Объединение функций металлографических и измерительных микроскопов обеспечивает наблюдения с высоким разрешением и измерения с высокой точностью.
- На выбор предлагается два типа подсветки: светодиодная высокой интенсивности и галогенная. Оба типа подсветки могут быть использованы для проходящего и отраженного освещения.
- Регулируемая апертурная диафрагма (отраженное/проходящее освещение) позволяет измерять с подавлением дифракции света.
- Различные габариты измерительных столов до 400×200 мм.
- Механизм быстрой блокировки полезен для быстрого перемещения стола для измерения больших деталей или большого их количества.
- Рукоятки грубой/плавной подачи с обеих сторон в стандартной комплектации позволяют точно фокусироваться и проводить измерения не зависимо от оператора (левша или правша).
- Большое увеличение - до 2000X.
- Хороший выбор опциональных аксессуаров, включая видеоблок, различные CCD-камеры или обработку данных на ПК, что обеспечивает широкую область применения и высокую производительность.

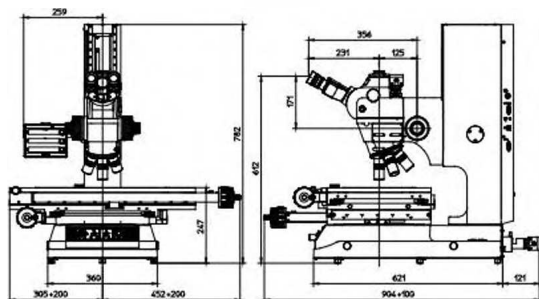


MF-UB 3017D

(револьверная головка, объективы и подсветка - опциональны)



1010D



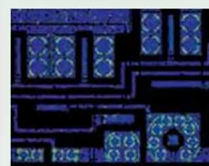
4020D



Опциональная моторизованная револьверная головка для 5 объективов

Спецификация

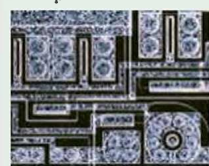
Изображение	Прямое изображение
Оптическая трубка	Тип Зидентоф (регулировка расстояния между глазницами : 51 - 76 мм), 1X линза трубки, бинокуляр (наклон: 30°), метод проекции визирных сеток, крепление для камеры, соотношение оптических путей (окуляр/камера: 50/50)
Погрешность (при 20°C)	Оси XY : (2,2+0,02L) мкм Ось Z : (5+0,04L) мкм L : измеряемая длина (мм) без нагрузки, JIS B 7153
Функция перемещения	Оси X и Y с механизмом быстрой блокировки
Метод фокусировки	Вручную (грубая: 10 мм/об, плавная: 0,1 мм/об)
Источник питания	220/240В AC, 50/60Гц
Окуляр	10X (№ поля: 24 мм) Дополнительно : 15X, 20X
Револьверная головка (опция)	Ручной или моторизованный
Объектив (дополнит.)	Объектив M / BD Plan Apo от 1X до 100X
Проходящая подсветка	Источник света : Галогенная лампа (12 В, 50 Вт) Оптическая система : Телецентрическая система освещения с регулируемыми апертурными диафрагмами Функции: Регулировка интенсивности освещения, ступенчатая регулировка яркости
Поверхностная подсветка	Источник света : доп. галогенная подсветка (холодный свет) Оптическая система: подсветка Келлера с регулируемой апертурной диафрагмой Функции: регулировка интенсивности освещения, ступенчатая регулировка яркости
Блок индикации	Разрешение: 0,001 мм / 0,0005 мм / 0,0001 мм Кол-во осей: 2 или 3 оси Функции: установка нуля, переключение направления, вывод данных (через разъемы USB или RS-232C)



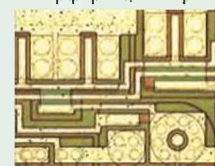
Источник поляризованного света



Дифференциальный интерференц. контраст



Темное поле



Светлое поле



См. брошюру по микроскопам MF / MF-U