

# Измерительный микроскоп MF-U поколения D

## Серия 176

### Измерительные микроскопы MF-U поколения D: модели с моторизованной осью Z

Измерительные микроскопы MF-U поколения D обладают моторизованной осью Z, что делает возможным проведение быстрой и точной автоматической фокусировки при использовании опционального видеоблока. Данные модели доступны трех типоразмеров и обладают всей функциональностью стандартных моделей MF-U поколения D.

Микроскопы моделей MF-U поколения D с моторизованной осью Z обладают следующими преимуществами:

- Возможность автоматической фокусировки при использовании опционального видеоблока.
- Объективы серии FS с большим значением числовой апертуры (большое рабочее расстояние).
- Объединение функций металлографических и измерительных микроскопов обеспечивает наблюдения с высоким разрешением и измерения с высокой точностью.
- Одна из самых высоких точностей измерения в классе.
- На выбор предлагается два типа подсветки: светодиодная высокой интенсивности и галогенная. Оба типа подсветки могут быть использованы для проходящего и отраженного освещения.
- Регулируемая апертурная диафрагма (отраженное/проходящее освещение) позволяет измерять с подавлением дифракции света.
- 3 типоразмера измерительных столов до 400×200 мм.
- Большое увеличение - до 2000X.
- Механизм быстрой блокировки полезен для быстрого перемещения стола для измерения больших деталей или большого их количества.
- Хороший выбор опциональных аксессуаров, включая видеоблок, различные CCD-камеры или обработку данных на ПК, что обеспечивает широкую область применения и высокую производительность.

## Спецификация

Изображение	Прямое изображение
Оптическая трубка	Тип Зидентофф (регулировка расстояния между глазами : 51 - 76 мм), 1X линза трубки, бинокуляр (наклон: 30°), метод проекции визирных сеток, крепление для камеры, соотношение оптических путей (окуляр/камера: 50/50)
Погрешность (при 20°C)	Оси XY : (2.2+0.02L) мкм Ось Z : (5+0.04L) мкм L : измеряемая длина (мм) без нагрузки, JIS B 7153
Функция перемещения	Оси X и Y с механизмом быстрой блокировки
Метод фокусировки	Вручную (грубая: 10 мм/об, тонкая: 0,1 мм/об)
Источник питания	220/240В AC, 50/60Гц
Окуляр	10X (число поля: 24 мм) Дополнительно : 15X, 20X
Револьверная головка (опция)	Ручной или моторизованный
Объектив (дополнит.)	Объектив M/BD Plan Apo от 1X до 100X
Проходящая подсветка	Источник света : Галогенная лампа (12 В, 50 Вт) Оптическая система : Телецентрическая система освещения с регулируемыми апертурными диафрагмами Функции: Регулировка интенсивности освещения, неступенчатая регулировка яркости
Поверхностная подсветка	Источник света : доп. галогенная подсветка (оптоволоконная, холодный свет) Оптическая система: подсветка Келлера с регулируемой апертурной диафрагмой Функции: регулировка интенсивности освещения, неступенчатая регулировка яркости
Блок индикации	Разрешение: 0,001 мм / 0,0005 мм / 0,0001 мм Кол-во осей: 2 или 3 оси Функции: установка нуля, переключение направления, вывод данных (через разъемы USB или RS-232C)
Пульт управления	- Регулировка скорости - Переключение грубого/тонкого перемещения - Поворотная ручка - Кнопка экстренной остановки - Кнопка автоматической фокусировки - Кнопка обнуления счетчика - Кнопка вывода данных - Кнопка питания - Кнопка установки ограничения перемещения (по оси Z) Пульт управления

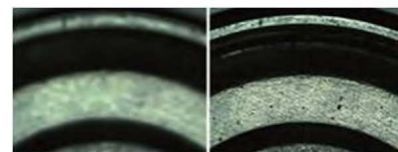


См. брошюру по микроскопам MF / MF-U



MF-UB 3017D

(револьверная головка, объективы и подсветка приобретаются отдельно)



Изображения до и после автоматической фокусировки\*

\* при использовании опционального видеоблока