

Formtracer SV-C3200 и SV-C4500

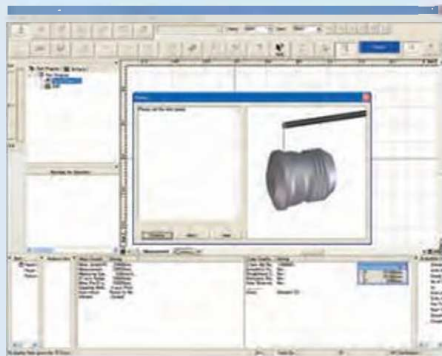
Серия 525 - Профилометры-контурографы

Спецификация

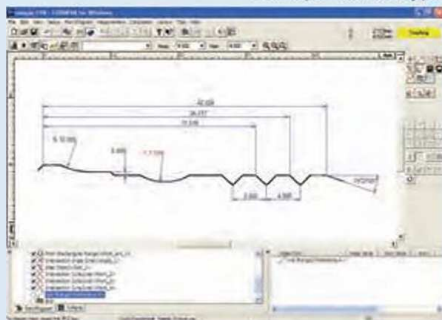
Программное обеспечение

FORMTRACERPAK

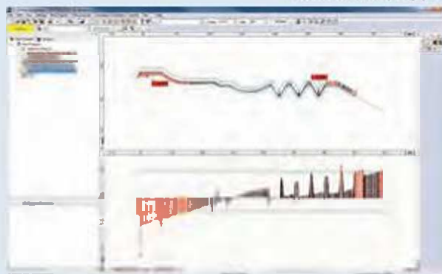
- Позволяет управлять всеми осями, дополнительным моторизованным столом (ось Y) и поворотным столом для эффективной автоматизации измерений.
- Оценка шероховатости может быть выполнена с использованием анализа разности уровней, угла, шага, площади и других характеристик.
- Протокол измерений можно создать с помощью редактируемого шаблона.



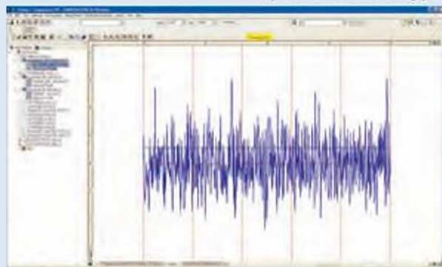
Измерение контура



Анализ контура



Сравнение контура



Анализ шероховатости

Метрические

SV-C3200

№	Модель	Датчик 0,75 мН	Датчик 4 мН	Ось Z2 300 мм	Ось Z1 500 мм	Ось X 100 мм	Ось X 200 мм
525-481D-1	SV-C3200S4	●	●	●	●	●	●
525-481D-2	"	●	●	●	●	●	●
525-482D-1	SV-C3200H4	●	●	●	●	●	●
525-482D-2	"	●	●	●	●	●	●
525-483D-1	SV-C3200W4	●	●	●	●	●	●
525-483D-2	"	●	●	●	●	●	●
525-486D-1	SV-C3200S8	●	●	●	●	●	●
525-486D-2	"	●	●	●	●	●	●
525-487D-1	SV-C3200H8	●	●	●	●	●	●
525-487D-2	"	●	●	●	●	●	●
525-488D-1	SV-C3200W8	●	●	●	●	●	●
525-488D-2	"	●	●	●	●	●	●

Метрические

SV-C4500

№	Модель	Датчик 0,75 мН	Датчик 4 мН	Ось Z2 300 мм	Ось Z1 500 мм	Ось X 100 мм	Ось X 200 мм
525-441D-1	SV-C4500S4	●	●	●	●	●	●
525-441D-2	"	●	●	●	●	●	●
525-442D-1	SV-C4500H4	●	●	●	●	●	●
525-442D-2	"	●	●	●	●	●	●
525-443D-1	SV-C4500W4	●	●	●	●	●	●
525-443D-2	"	●	●	●	●	●	●
525-446D-1	SV-C4500S8	●	●	●	●	●	●
525-446D-2	"	●	●	●	●	●	●
525-447D-1	SV-C4500H8	●	●	●	●	●	●
525-447D-2	"	●	●	●	●	●	●
525-448D-1	SV-C4500W8	●	●	●	●	●	●
525-448D-2	"	●	●	●	●	●	●



С использованием моторизованного стола (ось Y)



С использованием поворотного стола θ1



С использованием поворотного стола θ2