

Дополнительные принадлежности для профилометров Surftest, контурографов Contracer и профилометров-контурографов Formtracer.

Для серий SV, SV-C, CV, CS и моделей с ЧПУ

Автоматический нивелировочный стол: 178-087 (SV, CV, SV-C, CS)

Автоматический нивелировочный стол: 178-037 (Модели с ЧПУ)

Этот стол выполняет полностью автоматическое выравнивание при начале измерений, тем самым освобождая пользователя от этого трудоёмкого процесса. Полностью автоматическое выравнивание может быть оперативно выполнено любым пользователем. К тому же, данный процесс прост и надёжен.

№	Угол регулировки отклонения	Максимальная нагрузка [кг]	Габаритный размер стола [мм]
178-087	± 2°	7	130 x 112
178-037	± 2°	7	130 x 112

Цанговый патрон

Данный патрон подходит для зажима деталей очень малого диаметра (Ø1,5 мм или меньше), которые не могут быть установлены в обычный центрирующий патрон.

№	Габариты	Диапазон зажима [мм]
211-031	Ø118 x 48,5	Внеш. диам.: Ø0 - Ø1,5

Трёхлапчатый быстрозажимной патрон

Данный патрон полезен для закрепления небольших деталей. Он проще в обращении, в отличие от патрона с ключом.

№	Габариты	Диапазон зажима [мм]
211-032	Ø118 x 41	Внешний диаметр Ø1 - Ø36 Внутренний диаметр Ø16 - Ø69 Внешний диаметр Ø25 - Ø79

Моторизованный стол (ось Y)

для SV-3200, SV-C, CS и CV (модели без ЧПУ)

Позволяет эффективно и автоматически измерять несколько деталей в ряд или нескольких сечений на одной измеряемой поверхности. Этот стол позволяет проводить полуавтоматические измерения на ручной машине.

№	Диапазон перемещения [мм]	Разрешение	Точность позиционирования [мкм]	Максимальная нагрузка [кг]	Скорость привода
178-097	200	0,05	±3	50	Макс. 80 мм/с

Поворотный стол Ø1: 12AAD975*1

Для эффективных измерений в осевом / поперечном направлениях.

Автоматическое выравнивание может быть выполнено в комбинации со столом с приводом по оси Y.

*1 (при непосредственной установке стола Ø1 на рабочую плиту машины необходим крепёжный адаптер (12AAE630))

№	Разрешение	Скорость вращения	Рабочий диапазон	Максимальная нагрузка [кг]
12AAD975	0,004°	Макс. 10°/с	360°	12

Поворотный блок оси Ø2:*1

Для автоматического и эффективного измерения нескольких сечений на цилиндрической детали и измерения диаметрально расположенных поверхностей.

*1 = 12AAE718 - крепёжный адаптер при непосредственной установке на гранитную плиту прибора.

*1 = 12AAE705 - крепёжный адаптер при установке на стол оси Ø1.

*1 = 12AAE707 - крепёжный адаптер при непосредственной установке на моторизованный стол (ось Y).

№	Разрешение	Скорость вращения	Рабочий диапазон	Максимальная нагрузка [кг]
178-078	0,0072°	Макс. 18°/с	360°	4



178-087



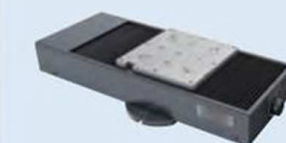
С использованием 178-087



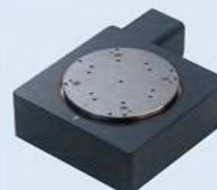
211-031



211-032



178-097



12AAD975



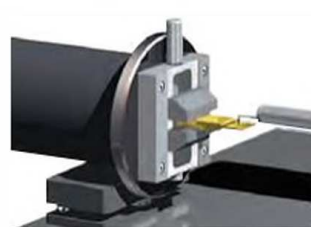
178-078



178-097 с моторизованным столом (ось Y)



12AAD975 с моторизованным поворотным столом Ø1



178-078 с моторизованным поворотным столом Ø2