

Дополнительные принадлежности для профилометров Surftest, контурографов Contracer и профилометров-контурографов Formtracer.



178-047

Трёхосевой регулировочный столик

№	Описание
178-047	Этот стол предназначен для облегчения выравнивания, необходимого при измерении цилиндрических поверхностей. Корректировки угла наклона и угла поворота определяются из предварительных измерений, и микрометры Digimatic настраиваются соответственно. С помощью этого стола возможно выравнивание и плоских деталей.



12AAG175

Калибровочный стенд

№	Описание
12AAG175	Для установки меры шероховатости или ступенчатой меры во время калибровки



218-001



218-041

Столик с поперечным перемещением

№	Верхняя поверхность стола [мм]	Перемещение XY [мм]
218-001	280 x 180	100 x 50
218-041	280 x 152	50 x 25



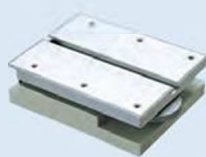
178-042-1

Цифровой нивелировочный столик

№	Верхняя поверхность стола [мм]	Перемещение [мм]	Диапазон нивелировки
178-042-1	130 x 100	±12,5	±1,5°



178-043-1



178-016

Нивелировочный столик

№	Верхняя поверхность стола [мм]	Перемещение XY [мм]	Диапазон нивелировки
178-043-1	130 x 100	±12,5	±1,5°
178-016	130 x 100	40	±1,5°



178-019

Прецизионные тиски

№	Описание
178-019	Детали с максимальным диаметром: 36 мм, могут устанавливаться на нивелировочный столик



218-003

Поворотные тиски

№	Описание
218-003	С двумя шлифованными губками Детали с максимальным диаметром : 60 мм Градировка шкалы поворота : 1°



998291

Призма

№	Описание
998291	Детали диаметром : от 11 мм до 160 мм, может устанавливаться на нивелировочный столик

Виброизолятор

№	Метод изолирования от вибрации	Размер упаковки	Описание
178-119	Пневматический тип с автоматической накачкой	1000 x 1340 x 880 мм	Для моделей SV-2100/3100 (широкое основание) Для моделей CV-3200/4500 (широкое основание) Для моделей SV-C3200/4500 (широкое основание)
178-115	Пневматический тип с автоматической накачкой	600 x 1050 x 260 мм	Настрольный тип Для моделей SV-2100/3100 (широкое основание) Для моделей CV-3200/4500 (широкое основание) Для моделей SV-C3200/4500 (широкое основание)