

Roundtest RA-1600

Серия 211 - Система измерения формы

Это полуавтоматический кругломер для оценки параметров формы, включая цилиндричность.

Кругломер Roundtest RA-1600 обладает следующими преимуществами:

- Высокая точность поворотного стола (0,02+0,0006H) мкм.
- Оснащен функцией D.A.T. (стол с цифровыми микрометрическими головками для центрирования/нивелирования) для повышения эффективности измерений.
- Программное обеспечение ROUNDPAK имеет функцию быстрого вычисления значений по измеренным данным.
- ПО ROUNDPAK также позволяет проводить серийные измерения, благодаря возможности программирования.
- Пульт управления для удобства эксплуатации.
- Функция автоматического слежения по оси X еще более упрощает процесс подготовки к измерениям.

Спецификация

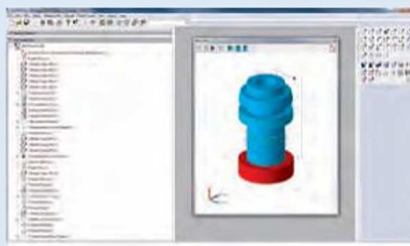
Поворотный стол

Погрешность вращения	Радиальная: (0,02+0,0006H) мкм H: изм. высота от поверхности стола (мм) Осевая: (0,02+0,0006X) мкм X: радиальное расстояние от центра стола (мм)
Скорость вращения	4, 6, 10 об/мин
Макс. измеряемый Ø	280 мм
Макс. Ø детали	560 мм
Макс. нагрузка на поворотный стол	25 кг
Диапазон центровки	±3 мм
Диапазон нивелировки	±1°

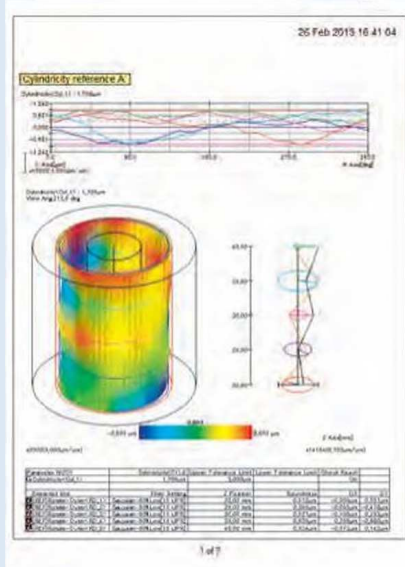
Вертикальная колонна

Макс. измеряемая высота	300 мм от поверхности поворотного стола
Макс. измеряемая глубина	91 мм (минимальный внутренний диаметр: Ø32 мм) 50 мм (минимальный внутренний диаметр: Ø7 мм)
Прямолинейность	0,2 мкм / 100 мм 0,3 мкм / 300 мм
Параллельность с осью поворотного стола	1,5 мкм / 300 мм

ROUNDPAK



Интерфейс



Вывод результатов

ROUNDPAK

Легко анализировать любые параметры формы.



RA-1600 (+настольный виброизолятор)



Измерение/анализ по спирали (RA-1600)

Обеспечивается функцией спирального измерения, которая сочетает вращение с прямолинейным движением, позволяя в непрерывном режиме измерять цилиндричность, соосность и другие характеристики.



Измерение в процессе слежения по оси X

Измерение в процессе слежения возможно благодаря встроенной линейной шкале по оси X.