

Roundtest RA-2200

Серия 211 - Кругломеры

Это высокоточная формоизмерительная система, которая позволяет измерять отклонения формы и расположения поверхностей цилиндрических деталей.

Кругломер Roundtest RA-2200 обладает следующими преимуществами:

- Полностью моторизованные оси перемещения.
- Ультравысокоточный поворотный стол с погрешностью 0,02+0,0035H мкм обеспечивает отличную точность.
- Удобное программное обеспечение ROUNDPAK, обеспечивающее возможность измерения большого количества параметров формы.
- ROUNDPAK позволяет создавать программы измерения, а также проводить единичные замеры.
- Огромное количество шупов для различных задач.
- Функция слежения упрощает процесс центрирования детали.

Большой выбор моделей для удовлетворения любых потребностей.

RA-2200DS/DH Эти модели в стандартной комплектации имеют функцию навигации процесса центрирования и нивелировки детали. Они оснащены электронным поворотным регулируемым столом D.A.T. (Digital Adjustment Table).

RA-2200AS/AH Эти модели в стандартной комплектации имеют автоматический поворотный регулировочный стол A.A.T. (Automatic Adjustment Table), который позволяет автоматически без участия оператора центрировать и нивелировать деталь.

Спецификация

Поворотный стол

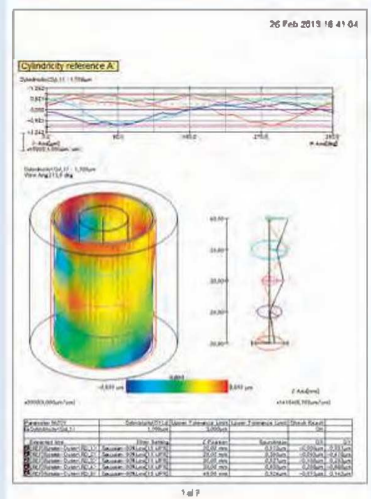
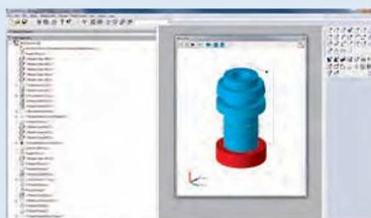
Погрешность вращения	Радиальная: (0,02+0,00035H) мкм H: изм. высота от поверхности стола (мм) Осевая: (0,02+0,00035X) мкм X: изм. радиус (мм)
Скорость вращения	2, 4, 6, 10 об/мин
Макс. измеряемый Ø	300 мм
Макс. Ø детали	580 мм
Макс. нагрузка на поворотный стол	25 кг
Диапазон центровки	DS / DH: ±5 мм AS / AH: ±3 мм
Диапазон нивелировки	±1°

Вертикальная колонна

Макс. измеряемая высота	AS / DS: 300 мм AH / DH: 500 мм над поверхностью поворотного стола
Макс. измеряемая глубина	85 мм (мин. внутренний диаметр: ø32 мм) 50 мм (мин. внутренний диаметр: ø7 мм)
Прямолинейность	AS / DS : 0,1мкм/100мм AS / DS : 0,15мкм/300мм AH / DH : 0,25мкм/500мм
Параллельность к центру вращения	AS / DS : 0,7мкм/300мм AH / DH : 1,2мкм/500мм

Горизонтальная ось

Прямолинейность	0,7 мкм / 300 мм
Перпендикулярность к центру вращения	1 мкм / 150 мм
Программное обеспечение	ROUNDPAK FORMTRACERAK-RA (оценка шероховатости)

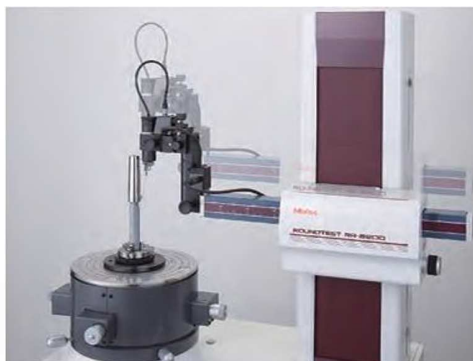


ROUNDPAK

Полный набор аналитических функций.



RA-2200



Автоматическое измерение