

Roundtest Extreme RA-H5200CNC

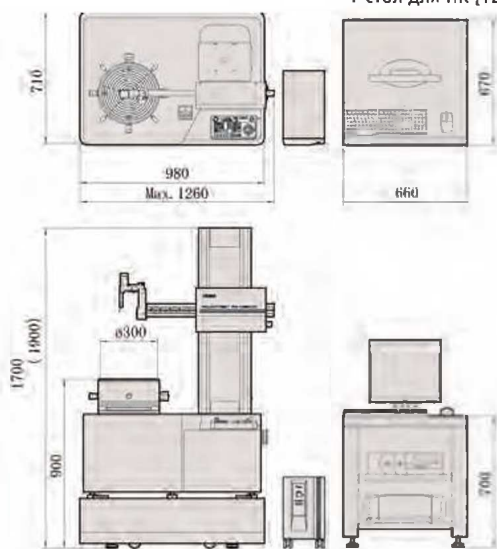
Серия 211 - Кругломеры с ЧПУ

Это кругломер напольного типа с ЧПУ сочетает в себе высокую точность и автоматические измерения. Кругломеры Roundtest Extreme RA-5200CNC обладают следующими преимуществами:

- Встроенный виброизолятор обеспечивает наилучшие условия измерения.
- Существенно увеличивает производительность и эффективность.
- Можно проводить высокоточные и быстрые измерения без участия оператора.
- Понятное пользователю ПО ROUNDPAK имеет полный набор функций для анализа и простое в использовании.
- ПО ROUNDPAK позволяет создавать программы измерений и проводить единичный контроль параметров формы.
- Поворотный стол с автоматической центровкой/нивелировкой A.A.T. (Automatic Adjustment Table) входит в стандартную комплектацию, еще более облегчая процесс измерения.



RA-H5200CNC
+ стол для ПК [12AAL019]



Размеры

№	Модель	Центровка/ нивелировка 1*	Вертикальное перемещение [мм]	Макс. диаметр детали [мм]	Макс. измеря- емый Ø [мм]	Макс. нагрузка на поворотный стол [кг]
211-533D	RA-H5200CNC AS	AAT	350	680	356	65
211-534D	RA-H5200CNC AH	AAT	550	680	356	65

1* AAT : автоматический регулировочный стол

Спецификация

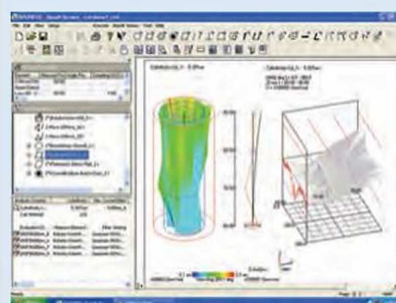
Поворотный стол	
Погрешность вращения	Радиальная: (0,02+0,00035H) мкм H: изм. высота от поверхности стола (мм) Осевая: (0,02+0,00035X) мкм X: радиальное расстояние от центра стола (мм)
Скорость вращения	2, 4, 6, 10 об/мин При автоцентровке: 20 об/мин
Макс. измеряемый Ø	356 мм
Макс. Ø детали	680 мм
Макс. нагрузка на поворотный стол	65 кг 80 кг без автоматического центрирования
Диапазон центровки	±5 мм
Диапазон нивелировки	±1°
Вертикальная колонна	
Макс. измеряемая высота	AS : 350 мм AH: 550 мм от поверхности поворотного стола
Макс. измеряемая глубина	104 мм (минимальный внутр. diam.: Ø32 мм) 26 мм (минимальный внутр. diam.: Ø12,7 мм)
Параллельность к центру вращения	AS : 0,2 мкм / 350 мм AH : 0,32 мкм / 550 мм
Горизонтальная ось	
Прямолинейность	0,4 мкм / 200 мм
Перпендикулярность к центру вращения	0,5 мкм / 200 мм
Программное обеспечение	ROUNDPAK FORMTRACERPAK-RA (опция для блока измер. шероховатости)

Дополнительные технические характеристики

Дополнительные принадлежности	Другие дополнительные и стандартные принадлежности перечислены далее в разделе аксессуаров.
-------------------------------	---

Оptionальные аксессуары

№	Описание
12AAL019	Стол для ПК
12AAG419	Датчик шероховатости для кругломеров с ЧПУ (0,75 мН)



ROUNDPAK

Простое в управлении при полном наборе параметров и функций.