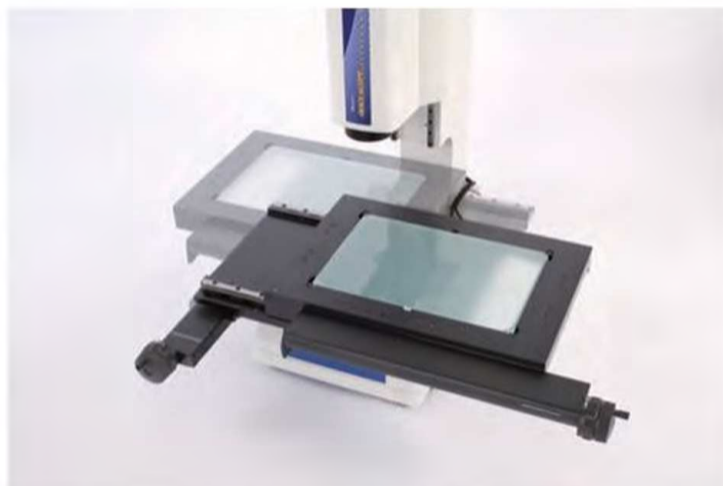


# Ручные ВИМ Quick Score серии QS-L

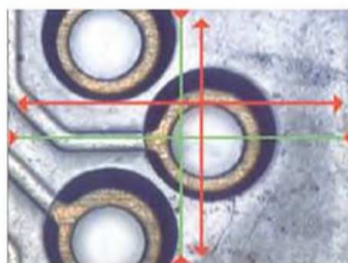
Модели QS-L 4020

- Диапазон : 400 x 200 x 150 мм

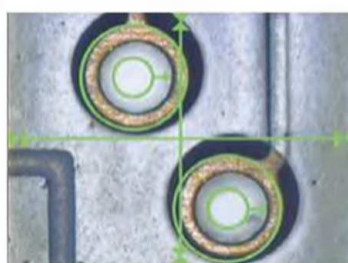
Тип	QS-L Zoom	QS-L Zoom AF
№	359-712-1D	359-705D
Модель	QS-L4020ZB	QS-L4020ZAFB
Тип датчика	Цветная CMOS камера 3 Мегапикселя	Цветная камера CCD
AF (моторизованная ось Z)	-	Да
Объектив	Зум	Зум
Увеличение (оптическая система)	0,75X -> 5,25X	0,5X -> 3,5X
Увеличение на экране (56 см / 22" монитор)	29X -> 202X	26X -> 180X
Измерения по оси Z	Ручной с программной настройкой контраста	Моторизованный с автофокусом
Макс. нагрузка на стол кг	15	15
Масса кг	146	140



Стол с механизмом быстрой блокировки



Интерактивная поэтапная навигация для повторных измерений  
Шаг 1:  
Не в положении



Интерактивная поэтапная навигация для повторных измерений  
Шаг 1:  
В положении