

ВИМ Quick Vision серии APEX / HYPER

Серия 363

Эта напольная видеоизмерительная машина с ЧПУ обладает следующими преимуществами:

- Программируемые диодная проходящая и коаксиальная подсветки.
- Программируемая 4-секционная, 4-цветная диодная кольцевая подсветка.
- Функция фокусировки по шаблону (см. раздел Quick Vision ACCEL).
- Точность соответствует стандарту ISO 10360-7.
- В стандартную комплектацию входит температурная компенсация.

Оptionальная функция PFF (Points From Focus)

- PFF повышает функциональность ВИМ QV для 3D топографического анализа поверхности.
- Не нужен дополнительный датчик.
- Большой диапазон по оси Z от 2,7 мм до 40,6 мм, в зависимости от объектива.

Спецификация

Подсветка	<p>Белая светодиодная:</p> <ul style="list-style-type: none"> - Контурная - Коаксиальная - 4-секционная кольцевая PRL <p>PRL: см. страницы QV-ELF</p>
Система изменения увеличения	<p>Программируемая моторизованная револьверная головка</p> <p>1X ; 2X ; 6X</p>
Сенсорный тип	<p>Модели QV PRO:</p> <p>Высокочувствительная ч/б CCD камера</p> <p>Модели QV PRO3:</p> <p>Высокочувствительная цветная CCD камера</p>
Заводская опция	<ul style="list-style-type: none"> - Для QV APEX и QV HYPER Следящий автофокус (TAF) Контактный датчик (TP) - серия 364. - Для QV APEX Цветная CCD камера. Следящий автофокус (TAF) См. аксессуары для Quick Vision.
Дополнительные объективы	<p>См. страницу с дополнительными принадлежностями для Quick Scope / Quick Vision</p>

Оptionальные аксессуары

№	Описание
Карты калибровки	
02ATN695.	Калибровочный шаблон с держателем
Машинные станды	
02ATN332.	Машинный стенд для QV-302
02ATN333.	Машинный стенд для QV-404
02ATN334.	Машинный стенд для QV-606

Для получения более детальной информации о калибровочных шаблонах см. страницу с дополнительными принадлежностями для Quick Scope / Quick Vision



См. брошюру Quick Vision

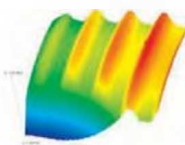


Контактный датчик, опция

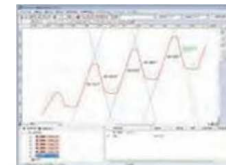
Quick Vision Apex 302 PRO



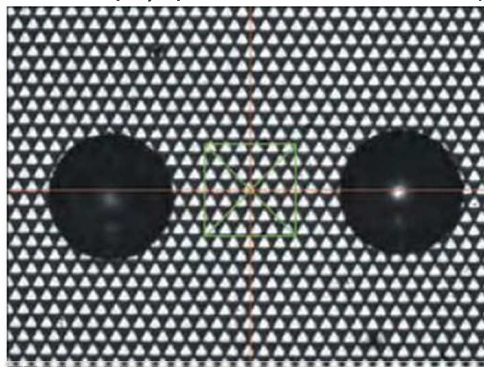
Деталь может быть измерена с функцией предварительной фокусировки



3D анализ для измерения с функцией предварительной фокусировки



2D анализ для измерения с функцией предварительной фокусировки



Автофокус: тип шаблонного фокуса (инструмент для фокусировки на сложных поверхностях, таких как зеркала, полированная поверхность прозрачного стекла).