

ВИМ Quick Vision HYBRID Тип 4

Серия 365 - Видеоизмерительная система с ЧПУ

- Quick Vision HYBRID тип 4 это мультисенсорная машина, которая позволяет измерять рельеф поверхности и толщину прозрачных объектов.
- Диапазон измерения сканирования датчика 0-1200 мкм.
- Эффективен даже для больших углов наклона как зеркальных, так и диффузных поверхностей. Максимальный измеряемый угол наклона: $\pm 80^\circ$ (диффузной поверхности).
- Достигает высокого разрешения и высокой точности измерения высоты по длине волны методом конфокальной осевой хроматической аберрации.
- Автоматическое управление интенсивностью подсветки позволяет проводить измерения даже при изменении отражательной способности поверхности в процессе измерения.



ВИМ Quick Vision H4 HYPER 606 PRO

1: На основе QV APEX

Погрешность при использовании видеодатчика: такая же, как у стандартного Quick Vision APEX

Погрешность $E_{1(z)}$ при использовании бесконтактного датчика перемещения: $(1,5+0,4L/100)$ мкм ⁽¹⁾

Тип	Quick Vision H4 APEX 302	Quick Vision H4 APEX 404	Quick Vision H4 APEX 606
№	365-413SY	365-433SY	365-453SY
Модель	QVN4A-X302P1L-D	QVN4A-X404P1L-D	QVN4A-X606P1L-D
Диапазон (X x Y x Z) при видеоизмерении	300 x 200 x 200 мм	400 x 400 x 250 мм	600 x 650 x 250 мм
Диапазон - бесконтактный датчик позиционирования (тип 4)	176 x 200 x 200 мм	276 x 400 x 250 мм	476 x 650 x 250 мм

2: На основе QV STREAM PLUS

Погрешность при использовании видео датчика: такая же, как у стандартного Quick Vision STREAM PLUS

Погрешность $E_{1(z)}$ при использовании бесконтактного датчика перемещения: $(1,5+0,4L/100)$ мкм ⁽¹⁾

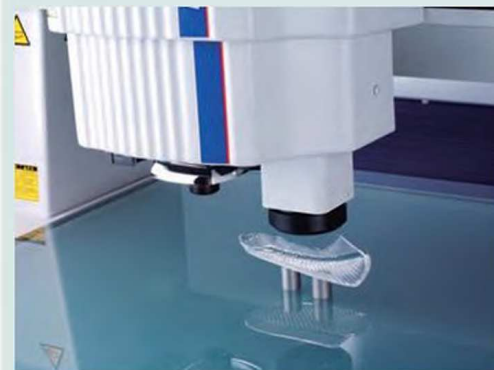
Тип	Quick Vision H4 STREAM PLUS 302	Quick Vision H4 STREAM PLUS 404	Quick Vision H4 STREAM PLUS 606
№	365-415Y	365-435Y	365-455Y
Модель	QVN4A-X302P1S-D	QVN4A-X404P1S-D	QVN4A-X606P1S-D
Диапазон (X x Y x Z) при видеоизмерении	300 x 200 x 200 мм	400 x 400 x 250 мм	600 x 650 x 250 мм
Диапазон - бесконтактный датчик позиционирования (тип 4)	176 x 200 x 200 мм	276 x 400 x 250 мм	476 x 650 x 250 мм

3: На основе QV HYPER

Погрешность при использовании видеодатчика: такая же, как у стандартного Quick Vision HYPER

Погрешность $E_{1(z)}$ при использовании бесконтактного датчика перемещения: $(1,5+0,2L/100)$ мкм ⁽¹⁾

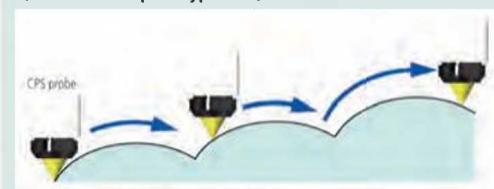
Тип	Quick Vision H4 HYPER 302	Quick Vision H4 HYPER 404	Quick Vision H4 HYPER 606
№	365-416SY	365-436SY	365-456SY
Модель	QVN4A-H302P1L-D	QVN4A-H404P1L-D	QVN4A-H606P1L-D
Диапазон (X x Y x Z) при видеоизмерении	300 x 200 x 200 мм	400 x 400 x 250 мм	600 x 650 x 250 мм
Диапазон - бесконтактный датчик позиционирования (тип 4)	176 x 200 x 200 мм	276 x 400 x 250 мм	476 x 650 x 250 мм



Система Hybrid тип 4

ВИМ Quick Vision Hybrid тип 4 это машина, которая позволяет проводить высокоточные измерения с CCD камерой и высокоскоростное сканирование с дополнительным бесконтактным датчиком.

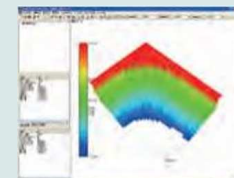
Hybrid тип 4 с датчиком CPS доступен для ВИМ Quick Vision Apex/Hyper и Quick Vision Stream Plus.



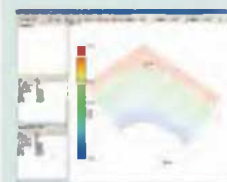
Сканирующее измерение с автоматическим перемещением по оси Z



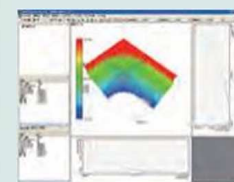
Анализ формы пластиковых деталей с уклоном.



Дисплей устойчивого цвета



Длина хвостовика



Извлечение произвольной секции