

ВИМ Quick Vision с интерферометром белого света

Опциональные аксессуары

№	Описание
02ALT630	Объектив для QV WLI A-10X увеличением
02ALT670	Объектив для QV WLI A-25X увеличением
02ALY400	Объектив для QV WLI A с увеличением 5x

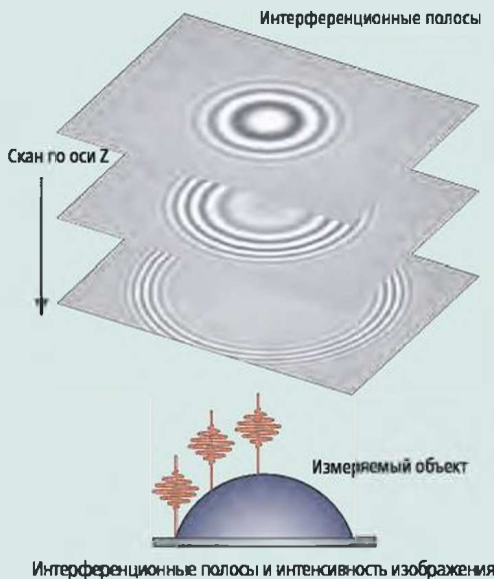
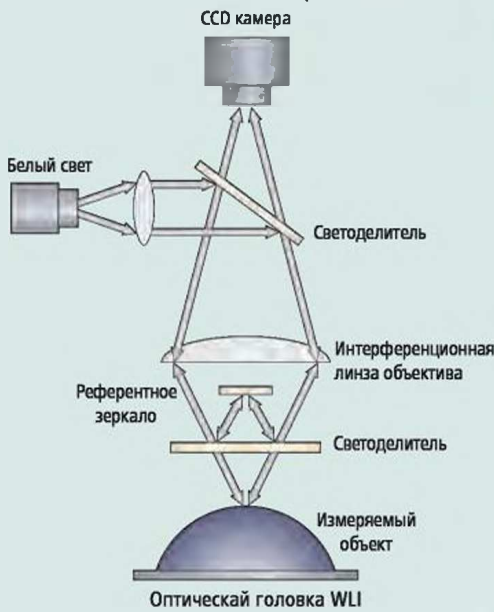


Объективы для QV WLI

Увеличение 10X: поле зрения 0,32 x 0,24 мм

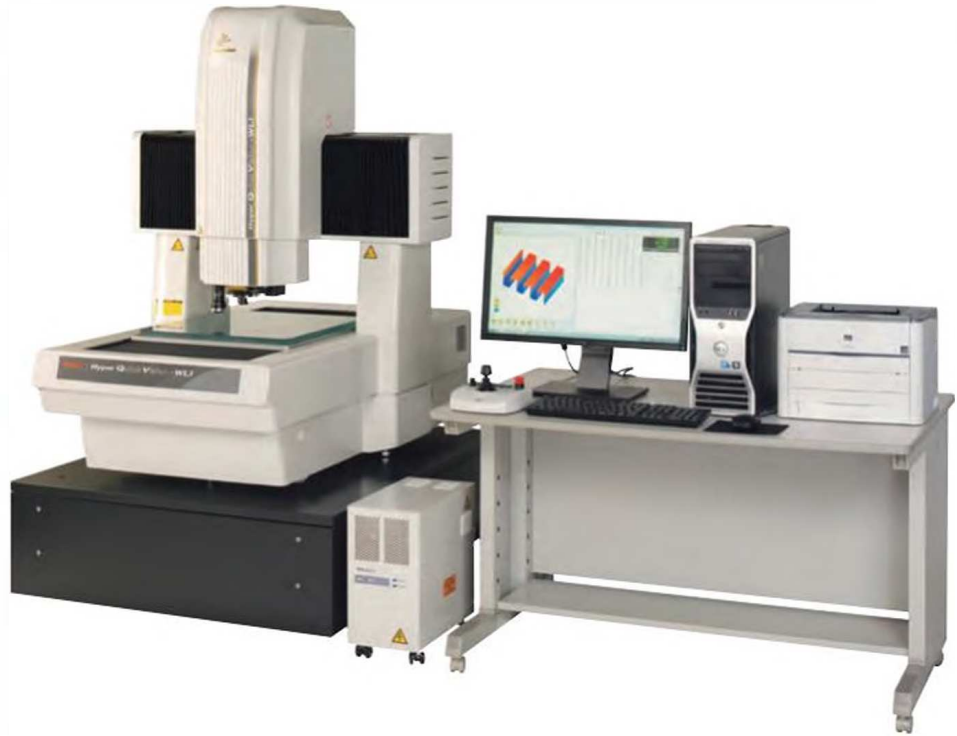
Увеличение 25X: поле зрения 0,128 x 0,096 мм

Увеличение 5X: поле зрения 0,64 x 0,48 мм

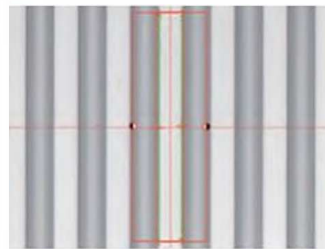


Серия 363

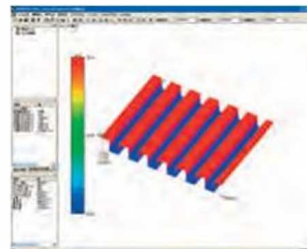
- Комбинированные бесконтактные измерения с видеосистемой и интерферометром белого света (WLI)
- Простая настройка и позиционирование с видеодатчиком
- Полная функциональность QVPAK с видеосистемой
- Расширенная функциональность с WLI-системой для оценки топографии с высоким разрешением, например, анализ шероховатости поверхности.



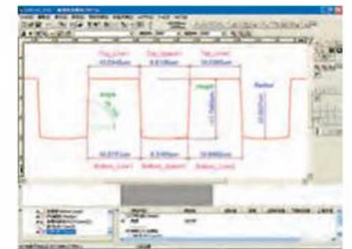
Quick Vision WLI 404 PRO



Изображение детали



3D анализ измеряемой детали



2D анализ измеряемой детали

Спецификации при использовании видеодатчика такие же, как и у Quick Vision HYPER

Тип	Hyper Quick Vision WLI 300	Hyper Quick Vision WLI 404	Hyper Quick Vision WLI 600
№	363-713SY	363-714SY	363-715SY
Модель	QVW-H302P1L-D	QVW-H404P1L-D	QVW-H606P1L-D
Диапазон (X x Y x Z) при видеоизмерении	300 x 200 x 190 мм	400 x 400 x 240 мм	600 x 650 x 220 мм
Диапазон с головкой WLI	215 x 200 x 190 мм	315 x 400 x 240 мм	515 x 650 x 220 мм
Трубка линзы головки WLI	2x	2x	2x
Повторяемость головки WLI	$2\sigma \leq 0,08$ мкм	$2\sigma \leq 0,08$ мкм	$2\sigma \leq 0,08$ мкм
Диапазон измерения по оси Z головки WLI	170 мкм	170 мкм	170 мкм
Макс. нагрузка на стол кг	15	25	35

Отсканируйте QR-код с помощью мобильного устройства, чтобы посмотреть видео о средствах измерения на YouTube